



Volvo Construction Equipment

ECR88D

Volvo-Bagger 8,6–9,5 t 58 PS



Leistung aus Leidenschaft

Wir von Volvo Construction Equipment machen nicht einfach nur einen Job. Wir entwickeln Produkte und Dienstleistungen, die die Produktivität steigern. Wir sind zuversichtlich, dass wir für Branchenspezialisten die Kosten senken und den Gewinn erhöhen können. Als Teil des Volvo-Konzerns arbeiten wir leidenschaftlich an innovativen Lösungen, die Ihnen helfen, intelligenter, nicht härter, zu arbeiten.

Mit uns schaffen Sie mehr

Mit weniger mehr schaffen ist ein Markenzeichen von Volvo Construction Equipment. Hohe Produktivität gehört schon seit langem mit niedrigem Energieverbrauch, Bedienungsfreundlichkeit und Zuverlässigkeit zusammen. Bei den geringen Kosten über die gesamte Lebensdauer ist Volvo eine Klasse für sich.

Genau für Ihre Anforderungen gemacht

Es kommt darauf an, Lösungen für die speziellen Anforderungen verschiedener Anwendungen der Branche zu entwickeln. Innovation bedeutet häufig Hightech – jedoch nicht immer zwingend. Einige unserer besten Ideen waren sehr einfach - ausgehend von einem klaren, tiefen Verständnis des Arbeitsalltags unserer Kunden.



In 180 Jahren kann man viel lernen

Über die Jahre hat Volvo Lösungen hervorgebracht, die den Einsatz von Baumaschinen revolutioniert haben. Kein anderer Name wird stärker mit Sicherheit in Verbindung gebracht als Volvo. Die Fahrer und andere Mitarbeiter zu schützen sowie die Umweltauswirkungen so gering wie möglich zu halten, gehört zu unseren traditionellen Werten, die auch weiterhin unsere Produktentwicklungsphilosophie prägen.

Wir sind auf Ihrer Seite

Wir setzen bei der Marke Volvo auf die Besten. Volvo ist ein echtes globales Unternehmen. Wir stehen auf Abruf bereit, um unsere Kunden schnell und effizient zu unterstützen – jederzeit und überall.

Wir haben eine Leidenschaft für Leistung.



Volvo Trucks



Renault Trucks



Mack Trucks



UD Trucks



Volvo Buses



Volvo Construction Equipment



Volvo Penta



Volvo Financial Services

Auf Leistung getrimmt

Wir freuen uns, Ihnen den neuen Volvo-Kurzheckbagger ECR88D vorstellen zu können. Mit seinem kraftvollen, perfekt auf die Hydraulikanlage abgestimmten Volvo-Motor bietet diese Maschine hohe Leistungen, eine ausgezeichnete Kontrolle der Funktionen und einen geringen Kraftstoffverbrauch. Mit Volvo stellen Sie optimale Power und Produktivität sicher.

Volvo Motor

Volvos Premium Tier 4f / Stufe V Motor liefert überragende Leistung und niedrigen Kraftstoffverbrauch. Zur Verringerung der Abgase ist der Motor mit einem Abgasreinigungssystem (EATS) ausgestattet. Der Regenerationsprozess findet im laufenden Betrieb statt und beeinträchtigt weder die Leistung noch die Produktivität der Maschine.



Schwenkbewegung und Auslegerversatz

Für schnell wechselnde Aufgaben können Auslegerversatz und Schwenkbewegung gleichzeitig betätigt werden. Beide Bewegungen werden präzise, mühelos und gleichmäßig mit dem Joystick gesteuert.



Traktionsleistung

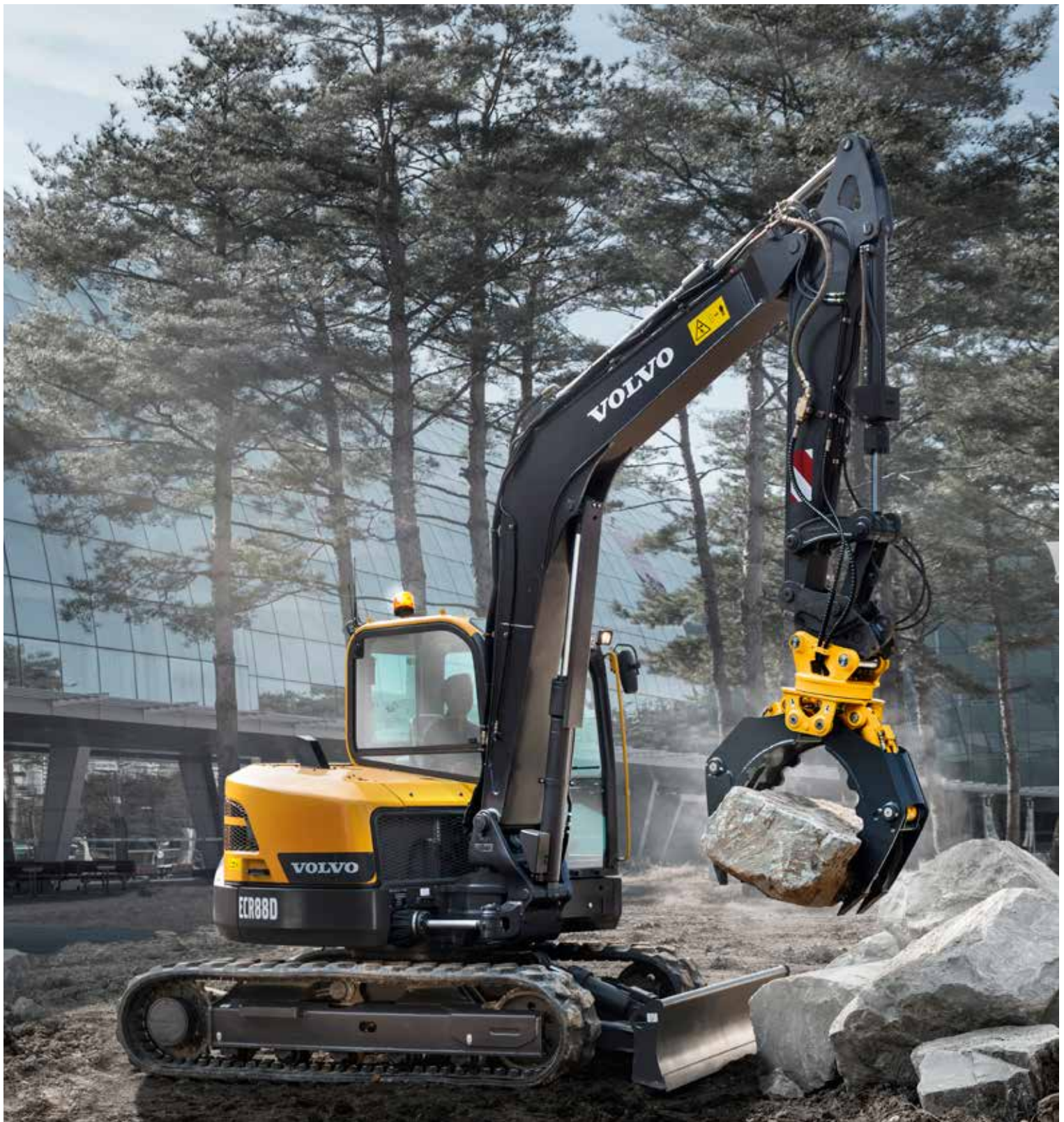
Der hohe Systemdruck liefert an Steigungen oder in rauem Gelände eine eindrucksvolle Traktionskraft. Für eine noch höhere Leistung wurde der ECR88D im Vergleich zum Vorgängermodell mit einer um 16 Prozent höheren Traktionskraft ausgestattet.





OPTIMIERTE HYDRAULIK

Die moderne Hydraulikanlage von Volvo ist perfekt auf den Volvo-Motor und die anderen Komponenten abgestimmt. Das sorgt für hohe Leistung bei geringem Kraftstoffverbrauch. Die Hydraulikanlage ist auf schnelles Ansprechen und einen gleichmäßigen Betrieb ausgelegt.



STABILITÄT

Durch einige bauliche Verbesserungen wie das Gegengewicht wurde der Schwerpunkt weiter zum hinteren Teil der Maschine verschoben. Mit dem robusten Unterwagen ist nun für ausgezeichnete Standsicherheit beim Heben höherer Lasten gesorgt.

Stabilität, auf die Sie zählen können

Ganz gleich, ob im Straßen-, Rohrleitungs- und Landschaftsbau oder bei einer anderen Tätigkeit – mit dem Kompaktbagger ECR88D von Volvo können Sie sich neue Aufgabenfelder erschließen und sicher näher an Hindernissen arbeiten. Ein schweres Gegengewicht und ein robuster Unterwagen sorgen für ausgezeichnete Stabilität. Und durch den einfachen Zugang zu Wartungspunkten wird die Wartung bei Volvo zum Kinderspiel.

Servicezugang

Für einen sicheren und schnellen Zugang sind alle Servicepunkte unter der weit öffnenden Motorhaube angeordnet und vom Boden aus zugänglich. Die zentrale Anordnung der Filter sorgt für eine unkomplizierte regelmäßige Wartung und maximale Betriebszeit.



Einzel-Drehzapfen

Volvo verwendet einen Einzel-Drehzapfen als festes Verbindungsglied zwischen dem Hauptrahmen und dem vorderem Anbaugerät. Diese Bauweise erhöht die Stabilität, Haltbarkeit und verlängert die Lebensdauer der Komponenten.



MATRIS und VCADS Pro

Für eine Steigerung der Betriebszeit können Sie mit dem leistungsfähigen Tool MATRIS von Volvo die Maschinennutzung überwachen und die Maschinendaten analysieren. VCADS Pro ist ein Analyse- und Programmierwerkzeug für schnelle Fehlerdiagnosen.

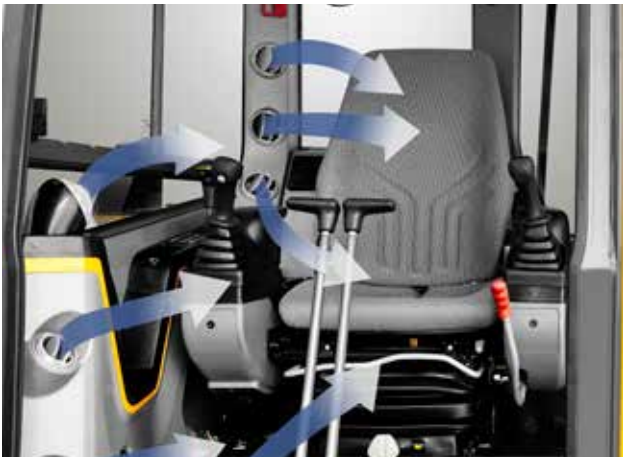


Sichtbar besser

Wir bei Volvo wissen, dass eine komfortable Arbeitsumgebung für die Fahrer weniger Ermüdung und höhere Produktivität bedeutet. Die von Volvo entwickelte Premium-Kabine bietet eine perfekte Rundumsicht und einen großzügigen und sicheren Arbeitsplatz mit ergonomisch angeordneten Bedienelementen. Steigen Sie ein und überzeugen Sie sich selbst.

Klimaanlage

Die leistungsfähige, branchenführende Klimaautomatik von Volvo sorgt dafür, dass Sie bei der Arbeit immer einen kühlen Kopf behalten. Durch die sieben intelligent angeordneten Luftdüsen wird die Kabine schnell geheizt oder gekühlt. Die Entfrosthofunktion erhöht den Komfort und die Produktivität.



Tastenfeld

Die meisten Schalter sind zentral in einem Tastenfeld auf der rechten Steuerkonsole angeordnet. Der Fahrer hat den I-ECU-Monitor gut im Blick. Ein Audiosystem sorgt für zusätzlichen Komfort.



Joysticks mit Proportionalsteuerung

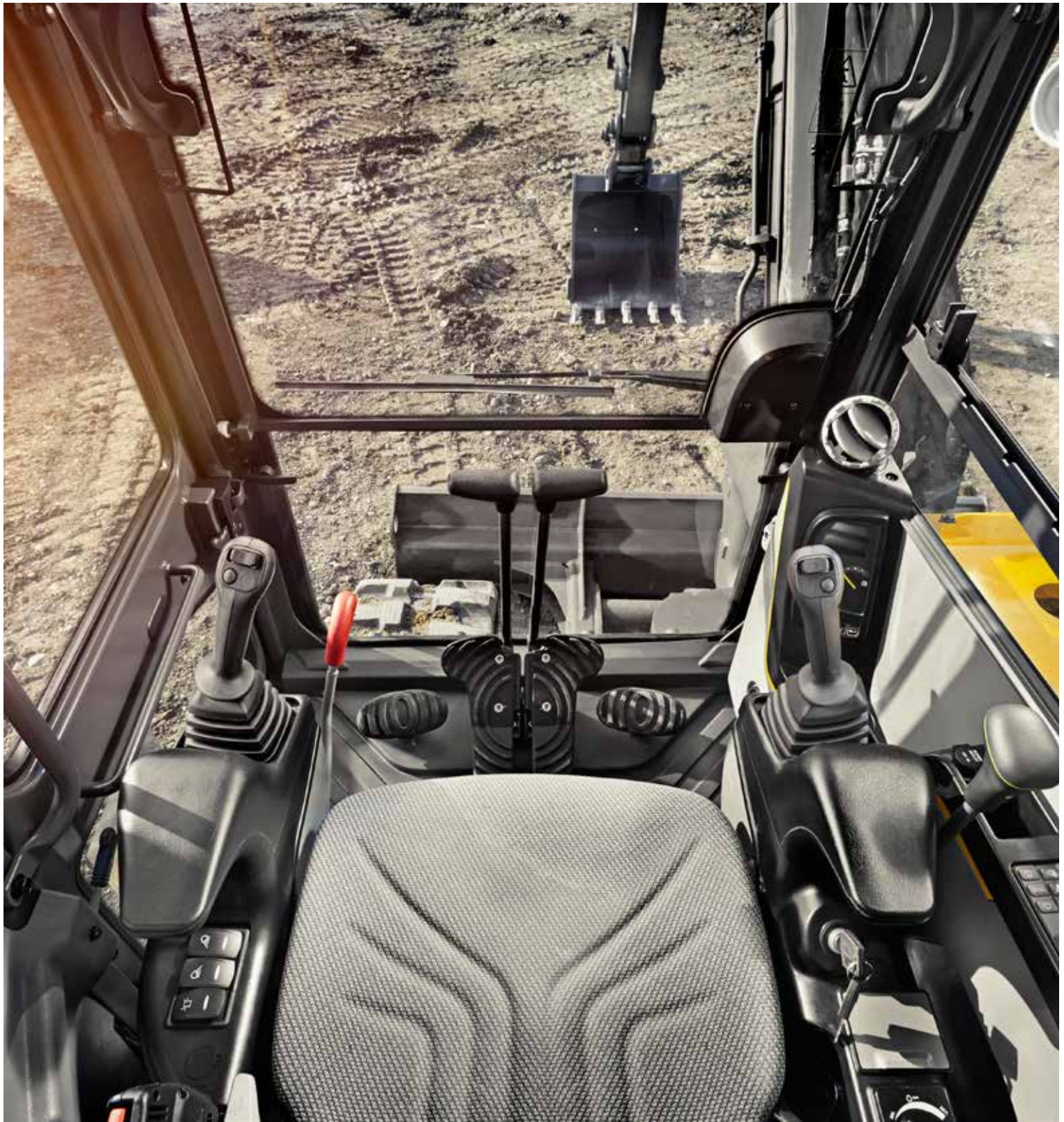
Über die Joysticks kann der Fahrer die Fahrtrichtung sowie die zum Anbaugerät geleitete Hydraulikölmenge spielend steuern. So nutzen Sie immer die richtige Geschwindigkeit und Leistung für das Anbaugerät.



Stauraum

Die Volvo-Kabine verfügt über viel Stauraum für persönliche Gegenstände, wie ein zusätzliches Handschuhfach, ein Seitenfach, einen Telefonhalter, Getränkehalter und eine Stautasche hinter dem Sitz.





VOLVO- KABINE

Das Design der Volvo-Kabine bietet dank der schmalen Säulen und der großen Glasflächen eine ausgezeichnete Rundumsicht. Die ROPS-zertifizierte Kabine ist mit einer Vibrations- und Lärmisolierung, ergonomischen Steuerelementen und einem einstellbaren Fahrersitz ausgestattet – das sorgt für mehr Komfort, geringere Ermüdung und höhere Produktivität.



VIELSEITIGKEIT DER ANBAUGERÄTE

Das Anbaugerät der Maschine lässt sich einfach wechseln. Das spart Zeit und Kosten. Dank seiner Bauweise, Hydraulik, Leitungen und Bedienorgane in der Kabine sowie den zahlreichen Anbaugeräten von Volvo kann der ECR88D unterschiedlichste Arbeiten ausführen. Volvo-Anbaugeräte arbeiten zugunsten maximaler Produktivität harmonisch mit der Maschine zusammen.

Eine Maschine, viele Einsatzmöglichkeiten

Volvo bietet ein breit gefächertes Sortiment mit langlebigen Anbaugeräten für eine Vielzahl von Einsatzzwecken: Rohr- und Leitungsbau, Hochbau, Landwirtschaft, Landschaftsbau, Forstwirtschaft und mehr. Volvo-Anbaugeräte sind integraler Bestandteil des Baggers, für den sie vorgesehen sind – und liefern so maximale Produktivität und Vielseitigkeit.

Schnellwechsler

Der mechanische und der hydraulische Schnellwechsler ermöglichen einen schnellen und effizienten Wechsel verschiedener Löffel und Schaufeln.



Ein komplettes Löffelsortiment – von

verstärkten Tieflöffel bis hin zu Grabenräumlöffeln – eröffnet dem ECR88D ein breites Einsatzspektrum. Die langlebigen Löffel sind für Arbeit mit losen Kies und Schotter, Bruchstein und Erde ausgelegt.



Hämmer

Die robusten Hydraulikhämmer von Volvo sind perfekt auf die Volvo-Bagger abgestimmt. Das breite Angebot an Hammerwerkzeugen (oder Meißels) ist auf das Brechen aller Arten von Materialien ausgelegt und vereint eine hervorragende Leistung mit geringerer Geräusch- und Vibrationsentwicklung.



Steelwrist-Tiltrotator

Ein ab Werk mit einem a Steelwrist®-Tiltrotator ausgestatteter Volvo-Kompaktbagger bietet die ultimative Kombination aus hoher Produktivität, Sicherheit und Kontrolle. Steelwrist-Tiltrotatoren bieten einen ausgezeichneten Schwenkwinkel. Ihre kompakte Bauweise sorgt für eine verbesserte Grableistung und einen geringeren Kraftstoffverbrauch. Sie können mir Ihrer Maschine mehr erledigen, ohne das Anbaugerät oder die Maschinenposition wechseln zu müssen.



Das kompakte Arbeitstier

Auto Leerlauf

Schaltet die Motordrehzahl in den Leerlauf, wenn die Steuerelemente mehr als fünf Sekunden lang nicht betätigt werden oder die linke Steuerkonsole angehoben wird - auf diese Weise werden Kraftstoffverbrauch und Geräuschentwicklung reduziert.

OPTIMIERTE HYDRAULIK

Die Hydraulikanlage ist perfekt auf den Motor und die Komponenten abgestimmt. Das sorgt für schnelles Ansprechen und sanften Betrieb.

STABILITÄT

Ein schweres Gegengewicht und ein robuster Unterwagen sorgen für hervorragende Stabilität und die Fähigkeit, größere Lasten zu heben.

Optionaler Hydraulikkreis

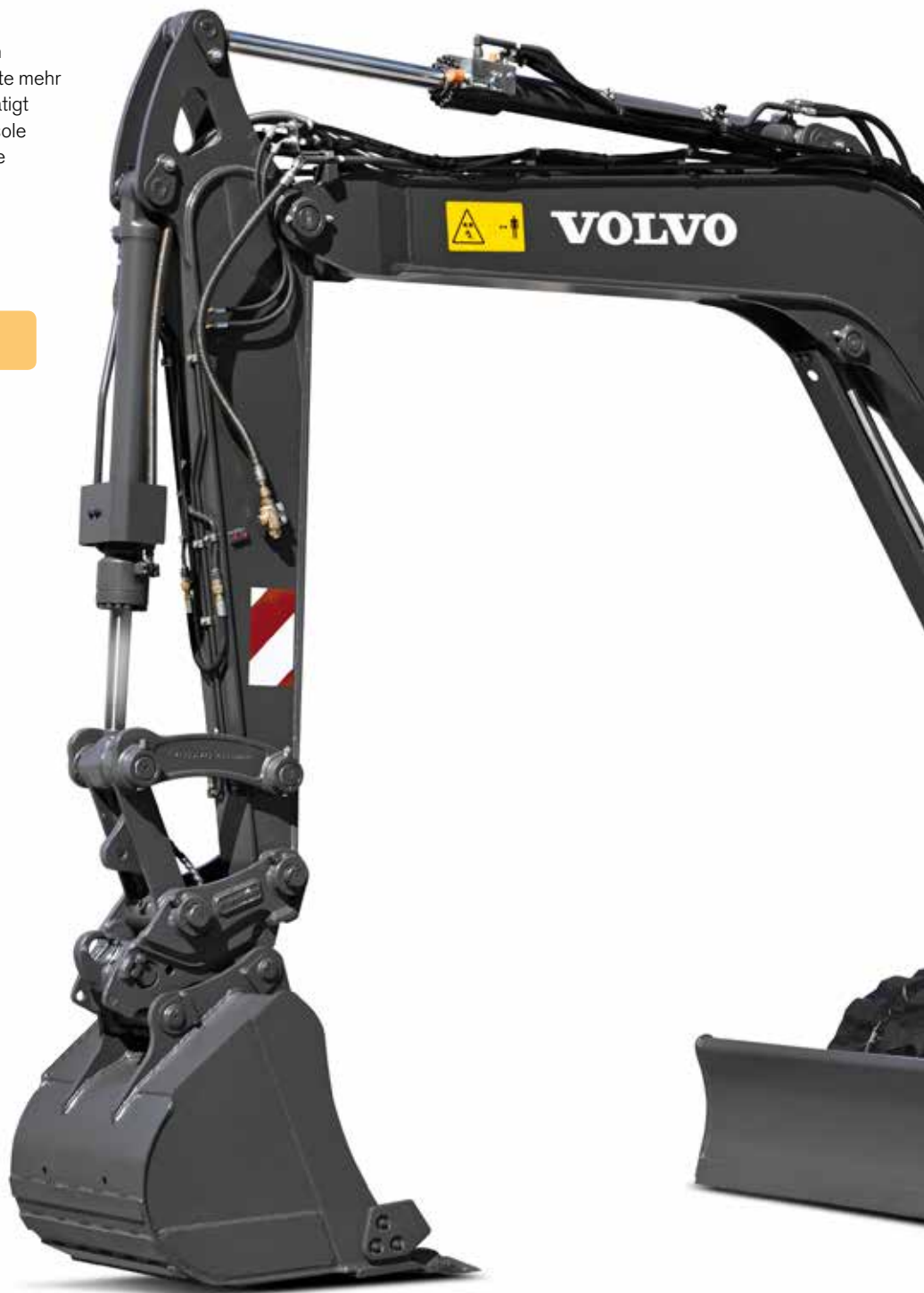
Für höhere Flexibilität, sind zusätzliche Hydraulikkomponenten verfügbar, die den Betrieb einer breiten Palette von Anbaugeräten ermöglichen.

MATRIS und VCADS Pro

MATRIS überwacht die Verbrauchs- und Betriebsdaten der Maschine. VCADS Pro ist ein Analyse- und Programmierwerkzeug für schnelle Fehlerdiagnosen.

Optionale Schwimmstellung des Schildes

Die optionale Schwimmstellung für das Planierschild hält das Schild für eine verbesserte Planiersteuerung und geringeren Kraftstoffverbrauch über dem Boden.



VOLVO-KABINE

Die von Volvo speziell entwickelte Kabine bietet hervorragende Sicht in alle Richtungen – auch dank der schmalen Säulen und großen Fenster.

VOLVO-MOTOR

Ein Tier 4f / Stufe V konformer Volvo Motor liefert überragende Leistung mit niedrigem Kraftstoffverbrauch.

SERVICEZUGANG

Alle Servicekontrollpunkte sind vom Boden aus erreichbar. Gruppierter angeordnete Filter erleichtern die regelmäßige Wartung.

Automatische Motorabschaltung

Die automatische Motorabschaltung sorgt für Kraftstoffeinsparung, einen niedrigeren Geräuschpegel, sehr viel niedrigere Wartungskosten und einen höheren Wiederverkaufswert.

ECO-Modus*

Der ECO Modus liefert optimale Arbeitsleistung zusammen mit niedrigem Kraftstoffverbrauch.

Einzel-Drehzapfen

Volvo verwendet einen Einzel-Drehzapfen, der für eine feste Verbindung zwischen Haupttrahmen und vorderem Anbaugerät sorgt. Diese Konstruktion erhöht die Stabilität, Haltbarkeit und Betriebsdauer der Komponenten

Unterwagen

Der langlebige und stabile Unterwagen mit X-Form garantiert überragende Standsicherheit und erhöht die Lebensdauer der Maschine mit einem Drehzapfen.

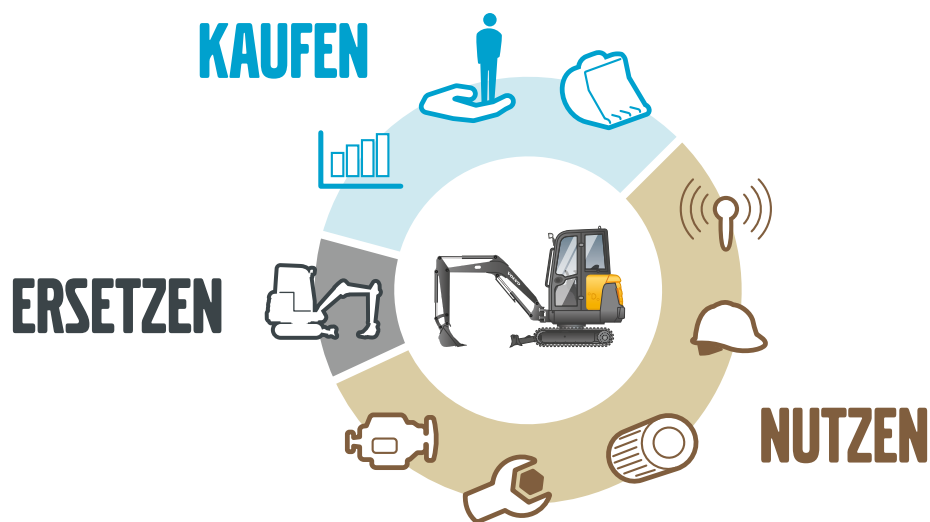
Mehrwert für Ihr Unternehmen

Als Volvo-Kunde können Sie auf ein Komplettangebot an Services zurückgreifen. Volvo bietet Ihnen eine Langzeitpartnerschaft, schützt Ihre Gewinne und hat eine komplette Palette an Kundenlösungen unter Verwendung hochwertiger Ersatzteile im Angebot, die von Technikern montiert werden, die aus Leidenschaft bei Volvo arbeiten. Volvo verpflichtet sich dazu, Ihre Investitionsrendite zu erhöhen und die Betriebszeit der Maschine zu maximieren.

Komplettlösungen

Volvo hat die richtige Lösung für Sie. Warum überlassen Sie es nicht uns, Ihnen den Support für alle Anforderungen zu liefern, die

über die gesamte Lebensdauer der Maschine auftreten können. Wir hören Ihnen genau zu und können so Ihre Gesamtbetriebskosten senken und Ihren Gewinn erhöhen.



Volvo-Originalteile

Wir achten auf jedes Detail. Dieses bewährte Konzept ist eine solide Investition in die Zukunft Ihrer Maschine. Die Ersatzteile werden nach anspruchsvollen Dauertests zugelassen, denn jedes einzelne Teil ist entscheidend für Betriebszeit und Leistung. Nur wenn Sie Original-Ersatzteile von Volvo verwenden, können Sie sicher sein, dass Ihre Maschine die bekannt hohe Volvo-Qualität auf Dauer bewahrt.

Servicenet

Um schneller auf Ihre Bedürfnisse reagieren zu können, können Sie jederzeit einen Volvo-Fachmann aus einer unserer Volvo-Niederlassungen in Ihrer Nähe anfordern. Mit seiner umfangreichen Infrastruktur aus Technikern, Werkstätten und Händlern verfügt Volvo über ein großes und engmaschiges Netz, um Sie mit lokalem Wissen und globaler Erfahrung unterstützen zu können.





SERVICEVEREINBARUNGEN

Unsere Palette an Servicevereinbarungen umfasst präventive Wartungsleistungen, vollständige Reparaturen sowie eine Reihe von Dienstleistungen über die gesamte Betriebszeit. Volvo nutzt die neueste Technik, um den Betrieb und Status der Maschine zu überwachen, und berät Sie, wie Sie Ihre Rentabilität erhöhen können. Mit einer Servicevereinbarung haben Sie Ihre Wartungskosten stets unter Kontrolle.

Volvo ECR88D im Detail

Motor

Der neue Tier 4f / Stufe V konforme Diesel Motor ist mit vier Zylindern in Reihe, Turbolader und Wasserkühlung ausgerüstet.

Modell	Volvo	D2.6H
Max. Leistung bei Netto (ISO 9249/SAEJ1349)	U/min	2 000
	kW	41
	PS	56
Brutto (SAE J1995)	kW	43
	PS	58
Max. Drehmoment bei Motordrehzahl	Nm	220
	U/min	1 300
Anzahl Zylinder		4
Hubraum	l	2,62
Bohrung	mm	87
Hub	mm	110

Elektrische Anlage

Spannung	V	12
Batterien	V	1 x 12
Batteriekapazität	Ah	100
Lichtmaschine	V/Ah	12/70
Anlasserleistung	V - kW	12 - 2,5

Hydraulikanlage

Eine offene und negative Hydraulikanlage liefert präzise Steuerbarkeit.

Hauptpumpe: Verstellpumpe

Maximale Fördermenge	l/min	2 x 68 + 54
Steuerpumpe: Getriebepumpe		
Maximale Fördermenge	l/min	13
Druckeinstellung Sicherheitsventil		
Funktion	MPa	29,4
Fahrkreis	MPa	29,4
Schwenkreis	MPa	24,5
Pilotkreis	MPa	3,4

Schwenksystem

Direkt angetriebenes Schwenkwerk mit wartungsfreiem Radialkolbenmotor und automatischer Haltebremse und Rückstoßdämpfungsventil.

Max. Schwenkgeschwindigkeit	U/min	9
Max. Schwenkdrehmoment	kNm	22,9

Unterwagen

Robuster, X-förmiger Rahmen mit abgedichteten und dauergeschmierten Raupenkettens.

Bodenplatten		2 x 39
Mittenabstand der Kettenglieder	mm	154
Bodenplattenbreite - Stahl	mm	450 / 600
Bodenplattenbreite - Gummi	mm	450
Laufrollen		2 x 5
Stützrollen		2 x 1

Fahrsystem

Jede einzelne Kette wird von einem automatischen Zweistufen-Fahrmotor angetrieben. Die Laufwerke werden über Mehrscheibenbremsen gebremst, die mit Federkraft betätigt und hydraulisch gelöst werden.

Fahrgeschwindigkeit langsam	km/h	2,6
Fahrgeschwindigkeit schnell	km/h	4,9
Max. Zugleistung	kN	65
Steigfähigkeit	°	35

Service-Füllmengen

Kraftstofftank	l	110
Hydraulikanlage	l	140
Hydrauliktank	l	84
Motoröl	l	10
Motor Kühlmittel	l	9,3
Fahr-Untersetzungsgetriebe	l	2 x 1,6

Kabine

Das Kühlmittel vom Typ R134a wird verwendet, wenn diese Maschine mit einer Klimaanlage ausgestattet ist. Enthält fluoriertes Treibhausgas R134a, Treibhauspotenzial 1.430 t CO₂-eq.

Geräuschpegel

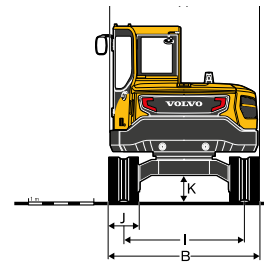
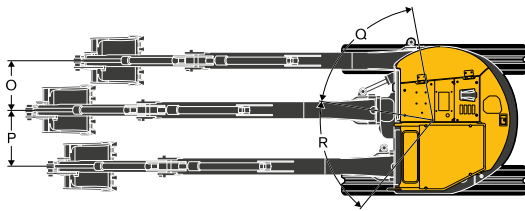
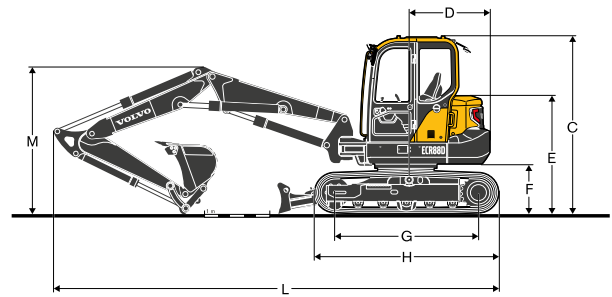
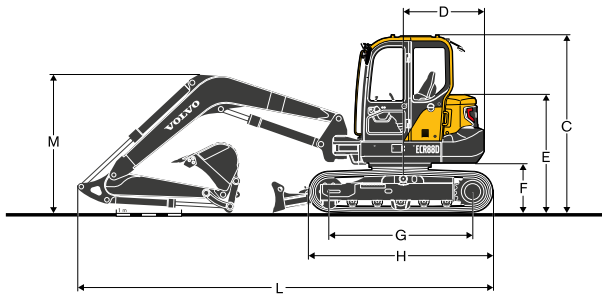
Geräuschpegel in der Kabine erfüllt ISO 6396

LpA	dB(A)	73
Externer Lärmpegel erfüllt ISO 6395 und EU-Lärmrichtlinie (2000/14/EG)		
LwA	dB(A)	97

Schaufeln

	Breite	Gewicht	Füllmenge
	mm	kg	l
Löffel - Direktanbau	300	111	79
	450	139	143
	600	162	200
	750	182	266
	900	205	333
Löffel - Schnellwechsler	450	132	143
	600	156	200
	700	171	244
	850	191	310

Technische Daten

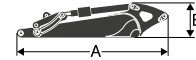
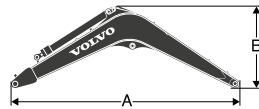


ABMESSUNGEN

Maschine		ECR88D				
Ausleger	m	3,55 (Monoblock)		3,85 (2pcs)		
Stiel	m	1,7	2,1	1,7	2,1	
A	Gesamtbreite Oberwagen	mm	2 210	2 210	2 213	2 213
B	Gesamtbreite	mm	2 300	2 300	2 300	2 300
C	Gesamthöhe der Kabine	mm	2 715	2 715	2 715	2 715
D	Heckschwenkradius	mm	1 290	1 290	1 320	1 320
E	Gesamthöhe der Motorhaube	mm	1 180	1 180	1 180	1 180
F	Bodenfreiheit Gegengewicht*	mm	760	760	760	760
G	Tragende Kettenlänge	mm	2 200	2 200	2 200	2 200
H	Länge Laufwerk	mm	2 830	2 830	2 830	2 830
I	Spurweite	mm	1 850	1 850	1 850	1 850
J	Breite Bodenplatte	mm	450	450	450	450
K	Min. Bodenfreiheit*	mm	405	405	405	405
L	Gesamtlänge	mm	6 370	6 420	6 810	6 860
M	Gesamthöhe Ausleger	mm	2 115	2 230	2 247	2 455
O	Reichweite Ausleger	mm	760	760	756	756
P	Reichweite Ausleger	mm	860	860	863	863
Q	Schwenkwinkel Ausleger	°	70		70	
R	Schwenkwinkel Ausleger	°	60		60	

* Ohne Plattensteg

Technische Daten



Ausleger und Stiel

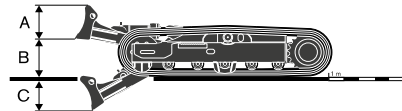
			Ausleger		Stiel	
			3,55 m (Monoblock)	3,85 m (2pcs)	1,7 m	2,1 m
A	Fahrzeuggesamtlänge	mm	3 690	4 030	2 283	2 684
B	Höhe	mm	1 244	983	518	562
	Breite	mm	335	340	305	305
	Gewicht	kg	530	774	280	340

Ausleger: Mit Zylinder, Leitungen und Drehzapfen, ohne Auslegerzylinder. BOLZEN

Stiel: Mit Zylinder, Gelenk und Bolzen

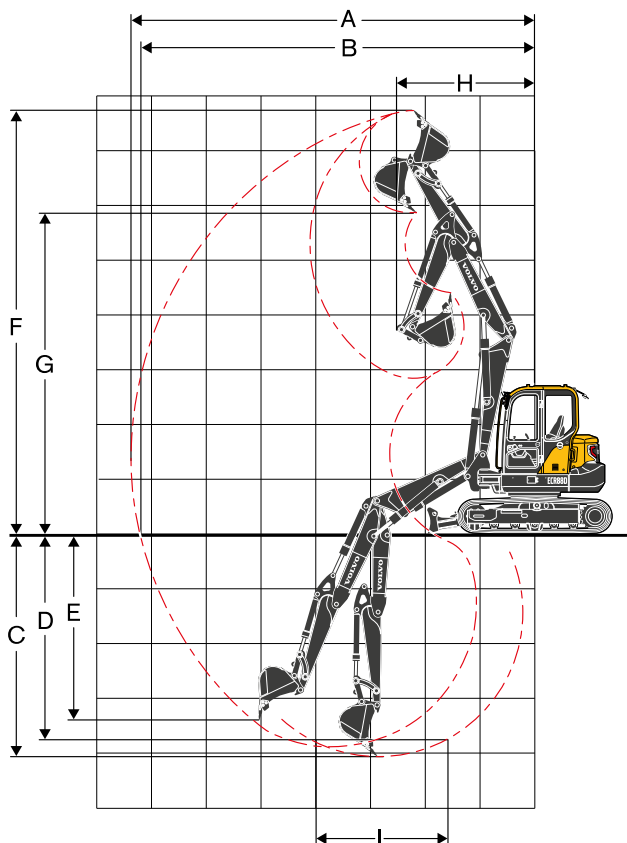
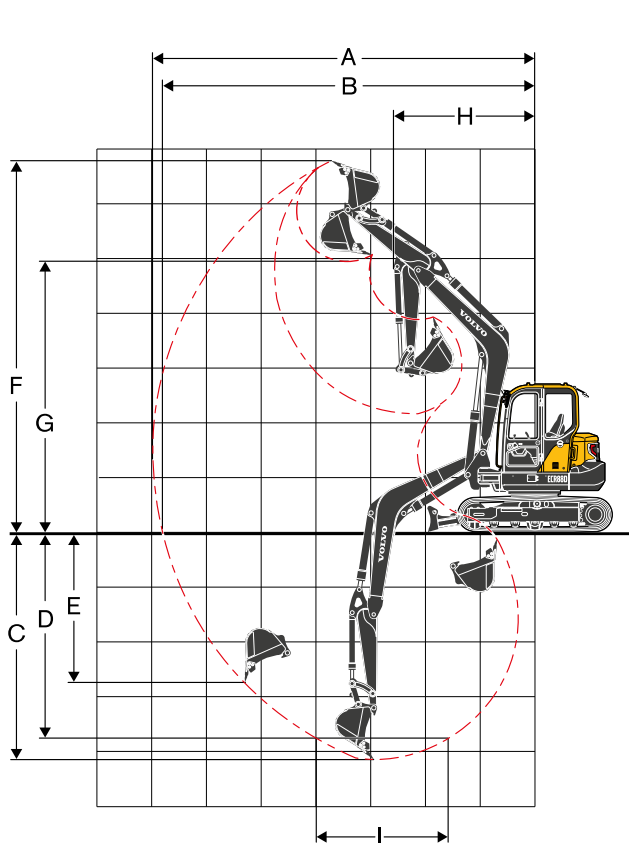
Planierschild

A	Höhe	mm	470
	Breite	mm	2 300
B	Hubhöhe	mm	518
C	Grabtiefe	mm	433



MASCHINENGEWICHTE UND BODENDRUCK

	Bodenplattenbreite	Einsatzgewicht	Bodendruck
	mm	kg	kPa
Monoblock-Ausleger 3,55 m, Stiel 1,7 m, Löffel 188 kg (266 l), Gegengewicht 1 480 kg			
Bodenplatten aus Stahl	450	9 010	40,5
	600	9 180	30,9
Gummikette	450	8 810	39,6
Bodenplatte aus Gummi	450	9 030	40,4
Monoblock-Ausleger 3,55 m, Stiel 2,1 m, Löffel 188 kg (266 l), Gegengewicht 1 480 kg			
Bodenplatten aus Stahl	450	9 090	40,9
	600	9 260	31,2
Gummikette	450	8 890	40,0
Bodenplatte aus Gummi	450	9 110	40,8
2-teiliger Ausleger 3,85 m, Stiel 1,7 m, Löffel 188 kg (266 l), Gegengewicht 1 690 kg			
Bodenplatten aus Stahl	450	9 380	42,2
	600	9 550	32,2
Gummikette	450	9 180	41,3
Bodenplatte aus Gummi	450	9 400	42,1
2-teiliger Ausleger 3,85 m, Stiel 2,1 m, Löffel 188 kg (266 l), Gegengewicht 1 690 kg			
Bodenplatten aus Stahl	450	9 460	42,5
	600	9 630	32,5
Gummikette	450	9 260	41,6
Bodenplatte aus Gummi	450	9 480	42,5



ARBEITSBEREICHE

Beschreibung	Einheit	3,55 (Monoblock)		3,85 (2pcs)		
Ausleger	m					
Stiel	m	1,7	2,1	1,7	2,1	
A Max. Grabradius	mm	6 970	7 350	7 380	7 790	
B Max. Grabradius am Boden	mm	6 800	7 180	7 220	7 640	
C Max. Grabtiefe	mm	4 130	4 530	4 090	4 480	
D Max. Grabtiefe (l = 2 440 mm gerade)	mm	3 750	4 200	3 790	4 220	
E Max. Einstichtiefe	mm	2 820	3 200	3 430	3 870	
F Max. Einstechhöhe	mm	6 790	7 050	7 720	8 240	
G Max. Ausschütthöhe	mm	4 960	5 220	5 840	6 380	
H Min. Frontschwenkradius	mm	2 560	2 640	2 530	2 700	
Grabkräfte mit direkt montiertem Löffel						
Reißkraft (Schaufel)	SAE J1179	kN	50,7	50,4	50,7	50,4
	ISO 6015	kN	57,2	56,8	57,2	56,8
Ausreißkraft (Stiel)	SAE J1179	kN	38,9	33,8	38,9	33,8
	ISO 6015	kN	39,8	34,4	39,8	34,4
Drehwinkel Schaufel		°	190		190	

Technische Daten

TRAGFÄHIGKEIT ECR88D

Tragfähigkeit an der Stielspitze ohne Löffel.

Für Hubkapazität mit Löffel. Ziehen Sie einfach das Gewicht des direkt montierten Löffels oder des Löffels mit Schnellwechsler von den folgenden Werten ab.

	Lastpunkt	1,0 m		2,0 m		3,0 m		4,0 m		5,0 m		6,0 m		Max Reichweite		
		Gerade	Schräg	Gerade	Schräg	Gerade	Schräg	Gerade	Schräg	Gerade	Schräg	Gerade	Schräg	Gerade	Schräg	mm
Ausleger	3,55m	5,0 m kg						*1 520	*1 520					*1 600	*1 600	4 585
Stiel	1,7m	4,0 m kg						*1 580	*1 580	*1 540	1 390			*1 560	1 230	5 345
Bodenplatte	450mm	3,0 m kg				*2 490	*2 490	*1 890	*1 890	*1 640	1 360			*1 540	1 060	5 789
GG	1 480kg	2,0 m kg				*3 700	2 830	*2 330	1 840	*1 830	1 310	*1 590	980	*1 580	980	6 003
Planierschild unten	1,0 m kg							*2 690	1 750	*2 000	1 260	*1 630	960	*1 620	950	6 014
	0,0 m kg					*3 800	2 640	*2 810	1 700	*2 070	1 230			*1 670	990	5 825
	-1,0 m kg			*3 560	*3 560	*3 840	2 640	*2 690	1 690	*1 970	1 220			*1 700	1 100	5 410
	-2,0 m kg			*4 790	*4 790	*3 200	2 690	*2 270	1 710					*1 710	1 370	4 695
	-3,0 m kg					*1 880	*1 880							*1 500	*1 500	3 433
Ausleger	3,55m	5,0 m kg						*1 520	*1 520					*1 600	1 520	4 850
Stiel	1,7m	4,0 m kg						*1 580	*1 580	*1 540	1 320			1 470	1 160	5 345
Bodenplatte	450mm	3,0 m kg				*2 490	*2 490	*1 890	1 850	1 630	1 290			1 270	1 000	5 789
GG	1 480kg	2,0 m kg				3 440	2 650	*2 210	1 740	1 580	1 240	1 180	920	*1 180	920	6 003
Planierschild angehoben	1,0 m kg							2 120	1 640	1 530	1 190	1 160	900	1 160	900	6 014
	0,0 m kg					3 240	2 460	2 070	1 590	1 490	1 160			1 200	930	5 825
	-1,0 m kg	*2 460	*2 460	*3 560	*3 560	3 250	2 470	2 050	1 580	1 480	1 150			1 330	1 030	5 410
	-2,0 m kg			*4 790	*4 790	*3 200	2 510	2 080	1 610					1 650	1 280	4 695
	-3,0 m kg					*1 880	*1 880							*1 500	*1 500	3 433
Ausleger	3,55m	6,0 m kg												*1 510	*1 510	3 965
Stiel	2,1m	5,0 m kg								*1 380	1 380			*1 320	*1 320	5 095
Bodenplatte	450mm	4,0 m kg								*1 340	*1 340			*1 230	1 070	5 776
GG	1 480kg	3,0 m kg						*1 650	*1 650	*1 470	1 370	*1 390	990	*1 210	940	6 184
Planierschild unten	2,0 m kg					*3 160	2 900	*2 100	1 850	*1 680	1 310	*1 470	970	*1 240	870	6 382
	1,0 m kg					*3 630	2 660	*2 520	1 740	*1 890	1 250	*1 560	940	*1 320	850	6 393
	0,0 m kg					*3 940	2 580	*2 730	1 670	*2 010	1 200	*1 590	920	*1 480	870	6 217
	-1,0 m kg	*2 660	*2 660	*3 090	*3 090	*4 000	2 570	*2 720	1 640	*2 000	1 180			*1 550	950	5 835
	-2,0 m kg	*3 980	*3 980	*4 940	*4 940	*3 490	2 600	*2 440	1 650	*1 720	1 200			*1 580	1 140	5 192
-3,0 m kg			*3 870	*3 870	*2 510	*2 510	*1 650	*1 650					*1 530	*1 530	4 133	
Ausleger	3,55m	6,0 m kg												*1 510	*1 510	3 965
Stiel	2,1m	5,0 m kg								*1 380	1 330			*1 320	1 280	5 095
Bodenplatte	450mm	4,0 m kg								*1 340	1 330			*1 230	1 010	5 776
GG	1 480kg	3,0 m kg						*1 650	*1 650	*1 470	1 290	1 200	930	1 130	880	6 184
Planierschild angehoben	2,0 m kg					*3 160	2 720	*2 100	1 750	1 570	1 230	1 170	910	1 050	810	6 382
	1,0 m kg					3 270	2 480	2 110	1 630	1 510	1 170	1 140	880	1 030	790	6 393
	0,0 m kg					3 180	2 400	2 030	1 560	1 460	1 130	1 120	860	1 060	810	6 217
	-1,0 m kg	*2 660	*2 660	*3 090	*3 090	3 170	2 390	2 010	1 540	1 440	1 110			1 160	890	5 835
	-2,0 m kg	*3 980	*3 980	*4 940	*4 940	3 200	2 420	2 020	1 550	1 460	1 120			1 390	1 070	5 192
-3,0 m kg			*3 870	*3 870	*2 510	2 500	*1 650	1 610					*1 530	*1 530	4 133	
Ausleger	3,55m	5,0 m kg						*1 520	*1 520					*1 600	*1 600	4 585
Stiel	1,7m	4,0 m kg						*1 580	*1 580	*1 540	1 470			*1 560	1 310	5 345
GG	1 690kg	3,0 m kg				*2 490	*2 490	*1 890	*1 890	*1 640	1 440			*1 540	1 130	5 789
Planierschild unten	2,0 m kg					*3 700	2 990	*2 330	1 950	*1 830	1 390	*1 590	1 040	*1 580	1 040	6 003
	1,0 m kg							*2 690	1 860	*2 000	1 340	*1 630	1 020	*1 620	1 020	6 014
	0,0 m kg					*3 800	2 800	*2 810	1 810	*2 070	1 310			*1 670	1 050	5 825
	-1,0 m kg			*3 560	*3 560	*3 840	2 810	*2 690	1 790	*1 970	1 300			*1 700	1 170	5 410
	-2,0 m kg			*4 790	*4 790	*3 200	2 850	*2 270	1 820					*1 710	1 450	4 695
-3,0 m kg					*1 880	*1 880							*1 500	*1 500	3 433	
Ausleger	3,55m	5,0 m kg						*1 520	*1 520					*1 600	*1 600	4 585
Stiel	1,7m	4,0 m kg						*1 580	*1 580	*1 540	1 390			1 550	1 240	5 345
GG	1 690kg	3,0 m kg				*2 490	*2 490	*1 890	*1 890	*1 640	1 360			1 340	1 060	5 789
Planierschild angehoben	2,0 m kg					3 620	2 800	2 330	1 840	1 660	1 310	1 250	980	1 250	980	6 003
	1,0 m kg							2 230	1 750	1 610	1 270	1 230	960	1 220	960	6 014
	0,0 m kg					3 410	2 610	2 180	1 700	1 580	1 230			1 270	990	5 825
	-1,0 m kg			*3 560	*3 560	3 420	2 620	2 170	1 690	1 570	1 230			1 410	1 100	5 410
	-2,0 m kg			*4 790	*4 790	*3 200	2 660	2 190	1 710					*1 710	1 370	4 695
-3,0 m kg					*1 880	*1 880							*1 500	*1 500	3 433	

Anmerkungen: 1. Obige Lastwerte entsprechen den Normen SAE J1097 und ISO 10567 hinsichtlich der Tragfähigkeit von Hydraulikbaggern.

2. Die zulässigen Traglasten überschreiten weder 87 % der hydraulischen Tragfähigkeit noch 75 % der Kipplast. 3. Die mit einem Sternchen (*) markierten zulässigen Traglasten werden eher durch die Hydraulikleistung der Maschine als durch die Kipplast eingeschränkt.

TRAGFÄHIGKEIT ECR88D

Tragfähigkeit an der Stielspitze ohne Löffel.

Für Hubkapazität mit Löffel. Ziehen Sie einfach das Gewicht des direkt montierten Löffels oder des Löffels mit Schnellwechsler von den folgenden Werten ab.

	Lastpunkt	1,0 m		2,0 m		3,0 m		4,0 m		5,0 m		6,0 m		Max Reichweite				
		Gerade	Schräg	Gerade	Schräg	Gerade	Schräg	Gerade	Schräg	Gerade	Schräg	Gerade	Schräg	Gerade	Schräg	mm		
Ausleger	3,55m	6,0 m kg												*1 510	*1 510	3 965		
Stiel	2,1m	5,0 m kg								*1 380	*1 380			*1 320	*1 320	5 095		
GG	1 690kg	4,0 m kg								*1 340	*1 340			*1 230	*1 140	5 776		
Planierschild unten		3,0 m kg						*1 650	*1 650	*1 470	1 450	*1 390	1 060	*1 210	1 000	6 184		
		2,0 m kg				*3 160	3 060	*2 100	1 960	*1 680	1 390	*1 470	1 030	*1 240	930	6 382		
		1,0 m kg				*3 630	2 820	*2 520	1 850	*1 890	1 330	*1 560	1 000	*1 320	900	6 393		
		0,0 m kg				*3 940	2 740	*2 730	1 780	*2 010	1 280	*1 590	980	*1 480	930	6 217		
		-1,0 m kg	*2 660	*2 660	*3 090	*3 090	*4 000	2 730	*2 720	1 750	*2 000	1 260		*1 550	1 020	5 835		
		-2,0 m kg	*3 980	*3 980	*4 940	*4 940	*3 490	2 760	*2 440	1 760	*1 720	1 280		*1 580	1 220	5 192		
		-3,0 m kg			*3 870	*3 870	*2 510	*2 510	*1 650	*1 650				*1 530	*1 530	4 133		
Ausleger	3,55m	6,0 m kg												*1 510	*1 510	3 965		
Stiel	2,1m	5,0 m kg								*1 380	*1 380			*1 320	*1 320	5 095		
GG	1 690kg	4,0 m kg								*1 340	*1 340			*1 230	*1 080	5 776		
Planierschild angehoben		3,0 m kg						*1 650	*1 650	*1 470	1 370	1 260	1 000	1 200	940	6 184		
		2,0 m kg				*3 160	2 870	*2 100	1 850	*1 660	1 310	1 240	970	*1 120	870	6 382		
		1,0 m kg				3 440	2 640	2 220	1 740	1 590	1 250	1 210	940	1 090	850	6 393		
		0,0 m kg				3 360	2 560	2 150	1 670	1 550	1 210	1 190	920	1 130	870	6 217		
		-1,0 m kg	*2 660	*2 660	*3 090	*3 090	3 350	2 550	2 120	1 640	1 530	1 190		1 230	960	5 835		
		-2,0 m kg	*3 980	*3 980	*4 940	*4 940	3 380	2 580	2 130	1 650	1 540	1 200		1 470	1 140	5 192		
		-3,0 m kg			*3 870	*3 870	*2 510	*2 510	*1 650	*1 650				*1 530	*1 530	4 133		
Ausleger	3,85 2-teilig	6,0 m kg						*2 060	*2 060					*2 060	2 060	4 029		
Stiel	1,7m	5,0 m kg						*1 870	*1 870	*1 710	1 430			*1 690	1 350	5 142		
Bodenplatte	450mm	4,0 m kg				*2 530	*2 530	*1 990	*1 990	*1 700	1 430			*1 540	1 070	5 816		
GG	1 690kg	3,0 m kg						*2 270	1 970	*1 800	1 380	*1 530	1 000	*1 480	930	6 221		
Planierschild unten		2,0 m kg						*2 570	1 830	*1 920	1 310	*1 550	980	*1 420	870	6 418		
		1,0 m kg						*2 690	1 710	*1 980	1 240	*1 540	940	*1 360	850	6 428		
		0,0 m kg						*2 570	1 660	*1 920	1 210	*1 440	920	*1 280	870	6 254		
		-1,0 m kg				*2 810	2 610	*2 240	1 650	*1 690	1 190			*1 170	960	5 875		
		-2,0 m kg				*2 050	*2 050	*1 680	*1 680	*1 160	*1 160			*950	*950	5 238		
Ausleger	3,85 2-teilig	6,0 m kg						*2 060	*2 060					*2 060	*2 060	4 029		
Stiel	1,7m	5,0 m kg						*1 870	*1 870	*1 710	1 460			1 610	1 380	5 142		
Bodenplatte	450mm	4,0 m kg				*2 530	*2 530	*1 990	*1 990	*1 700	1 460			1 290	1 100	5 816		
GG	1 690kg	3,0 m kg						*2 270	2 010	1 650	1 410	1 210	1 030	1 130	950	6 221		
Planierschild angehoben		2,0 m kg						2 210	1 860	1 580	1 340	1 180	1 000	1 060	880	6 418		
		1,0 m kg						2 090	1 750	1 510	1 270	1 150	970	1 040	860	6 428		
		0,0 m kg						2 040	1 700	1 470	1 230	1 130	950	1 070	890	6 254		
		-1,0 m kg				*2 810	2 680	2 030	1 690	1 460	1 220			*1 170	980	5 875		
		-2,0 m kg				*2 050	*2 050	*1 680	*1 680	*1 160	*1 160			*950	*950	5 238		
Ausleger	3,85 2-teilig	7,0 m kg												*2 370	*2 370	2 906		
Stiel	2,1m	6,0 m kg						*1 750	*1 750					*1 540	*1 540	4 679		
Bodenplatte	450mm	5,0 m kg						*1 670	*1 670	*1 530	1 470			*1 300	1 150	5 640		
GG	1 690kg	4,0 m kg						*1 800	*1 800	*1 560	1 450	*1 410	1 030	*1 200	940	6 251		
Planierschild unten		3,0 m kg				*2 900	*2 900	*2 080	2 010	*1 680	1 390	*1 440	1 010	*1 170	820	6 625		
		2,0 m kg						*2 410	1 840	*1 820	1 310	*1 490	970	*1 170	770	6 809		
		1,0 m kg						*2 620	1 700	*1 920	1 230	*1 510	930	*1 220	750	6 818		
		0,0 m kg						*2 150	*2 150	*2 590	1 630	*1 910	1 180	*1 470	900	*1 170	770	6 656
		-1,0 m kg			*2 060	*2 060	*3 160	2 520	*2 350	1 600	*1 760	1 150	*1 280	890	*1 080	830	6 305	
		-2,0 m kg			*2 970	*2 970	*2 450	*2 450	*1 890	1 620	*1 390	1 160		*930	*930	5 726		
		-3,0 m kg					*1 400	*1 400	*1 090	*1 090				*590	*590	4 816		
Ausleger	3,85 2-teilig	7,0 m kg												*2 370	*2 370	2 906		
Stiel	2,1m	6,0 m kg						*1 750	*1 750					*1 540	*1 540	4 679		
Bodenplatte	450mm	5,0 m kg						*1 670	*1 670	*1 530	1 490			*1 300	1 170	5 640		
GG	1 690kg	4,0 m kg						*1 800	*1 800	*1 560	1 470	1 240	1 050	1 140	960	6 251		
Planierschild angehoben		3,0 m kg				*2 900	*2 900	*2 080	2 050	1 660	1 410	1 220	1 030	1 010	840	6 625		
		2,0 m kg						2 230	1 880	1 580	1 330	1 180	990	940	780	6 809		
		1,0 m kg						2 080	1 740	1 500	1 260	1 140	950	920	770	6 818		
		0,0 m kg						*2 150	*2 150	2 000	1 670	1 450	1 200	1 110	920	950	780	6 656
		-1,0 m kg			*2 060	*2 060	3 140	2 590	1 980	1 640	1 420	1 180	1 100	910	1 030	850	6 305	
		-2,0 m kg			*2 970	*2 970	*2 450	*2 450	*1 890	1 660	*1 390	1 190		*930	*930	5 726		
		-3,0 m kg					*1 400	*1 400	*1 090	*1 090				*590	*590	4 816		

Anmerkungen: 1. Obige Lastwerte entsprechen den Normen SAE J1097 und ISO 10567 hinsichtlich der Tragfähigkeit von Hydraulikbaggern.

2. Die zulässigen Traglasten überschreiten weder 87 % der hydraulischen Tragfähigkeit noch 75 % der Kipplast. 3. Die mit einem Sternchen (*) markierten zulässigen Traglasten werden eher durch die Hydraulikleistung der Maschine als durch die Kipplast eingeschränkt.

Ausrüstung

STANDARDAUSRÜSTUNG

Motor

Emissionsarmer Tier 4f / Stufe V konformer Diesel Motor

Standard Kühlanlage

Zwei-Stufenluftfilter

Kraftstofffilter und Wasserabscheider

Lichtmaschine, 70 A

Vollautomatische Regeneration

ECO-Modus*

Elektrische Anlage / Elektronische Steuerung

Sichere Motorstartfunktion

Leerlaufautomatik

Halogen-Arbeitsleuchten:

2 an der Kabine (vorn), 1 am Ausleger

Batterie, 12 V / 100 Ah

Anlasser, 12 V / 2,5 kW

Monitor und Tastenfeld

Batterie Hauptschalter

Rahmen

1 480kg Gegengewicht

Bodenabdeckung

Planierschild

Unterwagen

Dauergeschmierte und abgedichtete Raupenkett

450 mm Gummiketten

Hydraulikanlage

Automatische zweistufige Fahrmotoren

Zylinder mit Dämpfung

Mineralisches Hydrauliköl 46

Kabine und Innenausstattung

Glasscheiben

Getränkehalter

Stauraum

Türschlossen

Bodenmatte

Hupe

Sicherheitsgurt, 2 Zoll mit Aufrollautomatik

Sicherheitsgurtalarm

Heizung und Klimaanlage

Gefederter Fahrersitz mit Stoffbezug ohne Sitzheizung

Steuer-Joystick

Fahrpedale und Hebel

AM/FM-Radio

Hauptschlüssel

Betriebsstundenzähler (nicht analog)

Grabausrüstung

Ausleger: 3,55 m, Stiel 1,7 m

Kinematik

Service

Werkzeugsatz für die tägliche Wartung

Zulassungen

Die Maschinen entsprechen der Maschinenrichtlinie 2006/42/EG

Umweltbelastende Geräuschemissionen gemäß Richtlinie 2000/14/EG

Hand-/Arm-/Ganzkörper-Vibrationen entsprechen Richtlinie 2002/44/EG

Elektromagnetische Verträglichkeit (EMV) gemäß Richtlinie 2004/108/EG und deren Änderungen

Die Lastaufnahmemittel (falls vorhanden) entsprechen den Normen EN474-1 und EN474-5

FOPS Stufe 2 (falls vorhanden) erfüllt die Norm ISO3449

ROPS erfüllt die Norm ISO12117-2

TOPS erfüllt die Normen ISO12117 und EN 13531

FOG Stufe 2 (falls vorhanden) erfüllt die Normen ISO10262 und SAE J1356

SONDERAUSRÜSTUNG

Elektrische Anlage / Elektronische Steuerung

Betankungspumpe: 35 l/min mit automatischem Überlaufschutz

Automatische Motorabschaltung

LED Scheinwerfer

Zusätzliche Arbeitsscheinwerfer:

1 an der Kabine (hinten)

CareTrack

Akustischer Fahralarm

Codegesicherte Diebstahlsicherung

Rotierendes Warnlicht

Rahmen

Rückspiegel

Planierschild mit Schwimmstellung

1690 kg schweres Gegengewicht

Breites Planierschild für 600 mm Schuh

Unterwagen

450 mm, 600 mm Stahlketten

450 mm Gummibodenplatte

Hydraulikanlage

Hydraulikleitungen:

Hammer und Schere

- Max. Fluss: 68 l/min

- Druck: 21,6 MPa (X1 Einfach) | 29,4 MPa (X1 Doppel)

Böschung & Rotator

- Max. Fluss: 28 l/min

- Druck: 14,7 MPa

Greifer

Schnellwechsler

ISO/SAE Musterwechsel der Vorsteuerelemente

Schlauchbruchventil für Ausleger und Stiel

Überlastwarneinrichtung

Hydrauliköl VG 32,68

Biologisch abbaubares Hydrauliköl 46

Longlife-Hydrauliköl 46

Stielzylinderleitung mit Schlauchbruchventil, 2-teiliger Ausleger

Kabine und Innenausstattung

Komfortkabine

Wetterdach

Gefederter Fahrersitz mit Stoffbezug und Sitzheizung

Gefederter Fahrersitz mit PVC-Bezug

Steuer-Joystick, X3 proportional

Sicherheitsgurt, 3 Zoll m. Aufrollautomatik

AM/FM-Stereo mit CD-Player und USB-Stecker

Regenschute

Ausleger-Schwingpedal

Mechanischer Betriebsstundenzähler

Kabine mit Schutz gegen herabfallende Gegenstände (FOG)

FOPS (Aufbauten zum Schutz gegen herabfallende Gegenstände)

Sonnenblende, Frontscheibe/Dach

Sicherheitsnetz

Grabausrüstung

2-teiliger Ausleger: 3,85 m

Stiel: 2,1 m

Service

Werkzeugsatz, groß

Ersatzteile

AUSWAHL ZUSÄTZLICHER VOLVO-SONDERAUSSTATTUNG

Leitungen für Neigungs- und Drehfunktion



Schwimmstellung Planierschild



CareTrack



Betankungspumpe



Mechanischer Betriebsstundenzähler



Diebstahlschutz



Es sind nicht alle Produkte auf allen Märkten erhältlich. Im Rahmen unserer ständigen Verbesserungsmaßnahmen behalten wir uns das Recht vor, Spezifikationen und Ausführungen ohne Vorankündigung zu ändern. Die Abbildungen zeigen nicht zwingend die Standardversion der Maschine.

VOLVO

Volvo Construction Equipment

www.volvoce.com