

Volvo Construction Equipment
Building Tomorrow



EC530E, EC550E

Volvo-Bagger 54,0 – 56,4 t 462 PS



HERZLICH WILLKOMMEN IN UNSERER WELT

Willkommen in einer Welt von branchenführenden Maschinen. Eine Welt, wo Vorstellungskraft, harte Arbeit und technologische Innovation Wegbereiter für die Entwicklung einer Zukunft sind, die sauberer, mutiger und vernetzter ist. Eine Welt, die von den bleibenden Werten der Volvo-Gruppe unterstützt wird. Eine Welt der Stabilität, Zukunftsfähigkeit und Innovation. Eine Welt, wo unsere Kunden im Mittelpunkt stehen.

Willkommen in der Welt von Volvo Construction Equipment – wir glauben, dass Sie sich hier wohl fühlen.

Wir arbeiten härter, wir arbeiten smarter

Seit über 180 Jahren ist Volvo ein Pionier im Konzipieren und der Herstellung von Maschinen, die den Standard für Effizienz, Leistung und Verfügbarkeit setzen. In der gesamten Bandbreite von Baggern, Radladern und Dumpfern ist unser Ruf für hervorragendes Ingenieurwesen unübertroffen - das bedeutet, egal welches Unterfangen oder welchen Einsatz Sie planen, wir können Sie mit einer kompletten Flottenlösung unterstützen, um Sie zum Erfolg zu führen.

Aufbauend auf unsere stolze Vergangenheit entwickelt unser Volvo Concept Lab kontinuierlich hochmoderne Ideen und innovative Konzepte, um sicher zu stellen, dass wir Kunden Maschinen anbieten, die härter und smarter für die Zukunft arbeiten.



Lösungen für Sie!

Unsere branchenführenden Maschinen stehen lediglich am Beginn Ihrer Partnerschaft mit Volvo. Als Ihr Partner entwickelten wir eine ganze Bandbreite von zusätzlichen Lösungen, um Ihnen dabei zu helfen, Ihre Betriebszeit zu verlängern, Ihre Produktivität zu steigern und Ihre Kosten zu senken.

Konzipiert für Ihr Geschäft

Eingeteilt in neun Blöcke ist unser Portfolio von Produkten und Services so ausgelegt, dass es die Leistung Ihrer Maschine vervollständigt und Ihre Produktivität steigert. Einfach gesagt – wir bieten einige der besten Garantien, Gewährleistungen und technologischen Lösungen in der heutigen Industrie.

Wir sind da, wenn Sie uns brauchen

Unabhängig davon, ob Sie neu oder gebraucht kaufen, bietet Ihnen unser globales Händler- und Techniker-Netzwerk einen Support rund um die Uhr, einschließlich Maschinenüberwachung und Ersatzteile-Verfügbarkeit der Spitzenklasse. Das ist die Grundlage aller Angebote von Volvo-Serviceleistungen. Sie können also sicher sein, dass wir von Anfang an alles Nötige abgedeckt haben.



BUILDING TOMORROW

Ein 50-Tonner für viele Aufgaben

Die neuen Bagger EC530E und EC550E sind echte 50-Tonnen-Maschinen und stellen eine neue Bagger-Größenklasse von Volvo dar. Ihre überragende Leistung und Produktivität machen diese Raupenbagger zu perfekten Partnern für schwere Grabe-, Massenaushub- und Bodenvorbereitungsarbeiten.

Stolze Leistung

Die 50-Tonnen-Bagger EC530E und EC550E spielen in einer höheren Liga: Ihre Grab- und Hubkraft findet man normalerweise nur bei 60-Tonnen-Maschinen. Durch die höchste Motorleistung ihrer Klasse liefern diese Maschinen überragende Schwenk- und Traktionskraft.



Unterwagen der Oberklasse

Der robuste Unterwagen des EC550E ist die perfekte Wahl für härteste Einsätze. Er verfügt gegenüber dem EC530E einen längeren und breiteren unteren Rahmen und bietet dadurch mehr Stabilität beim Arbeiten mit schweren Lasten.



Mehr Arbeit bei weniger Arbeitstakten

Bis zu 20 % bessere Auslastung des Fuhrparks. Diese 50-Tonnen-Bagger sind die perfekten Partner für 30- bis 40-Tonnen-Dumper mit Knicklenkung von Volvo. Die Anzahl der nötigen Arbeitstakte wird reduziert, was die Zykluszeiten stark verkürzt. Mit der zusätzlichen Unterstützung durch Volvo Site Simulation kann Ihr Volvo-Händler gemeinsam mit Ihnen die optimale Konfiguration Ihres Fuhrparks und Ihre Betriebsabläufe festlegen.



Schwere Erwägungen leicht gemacht

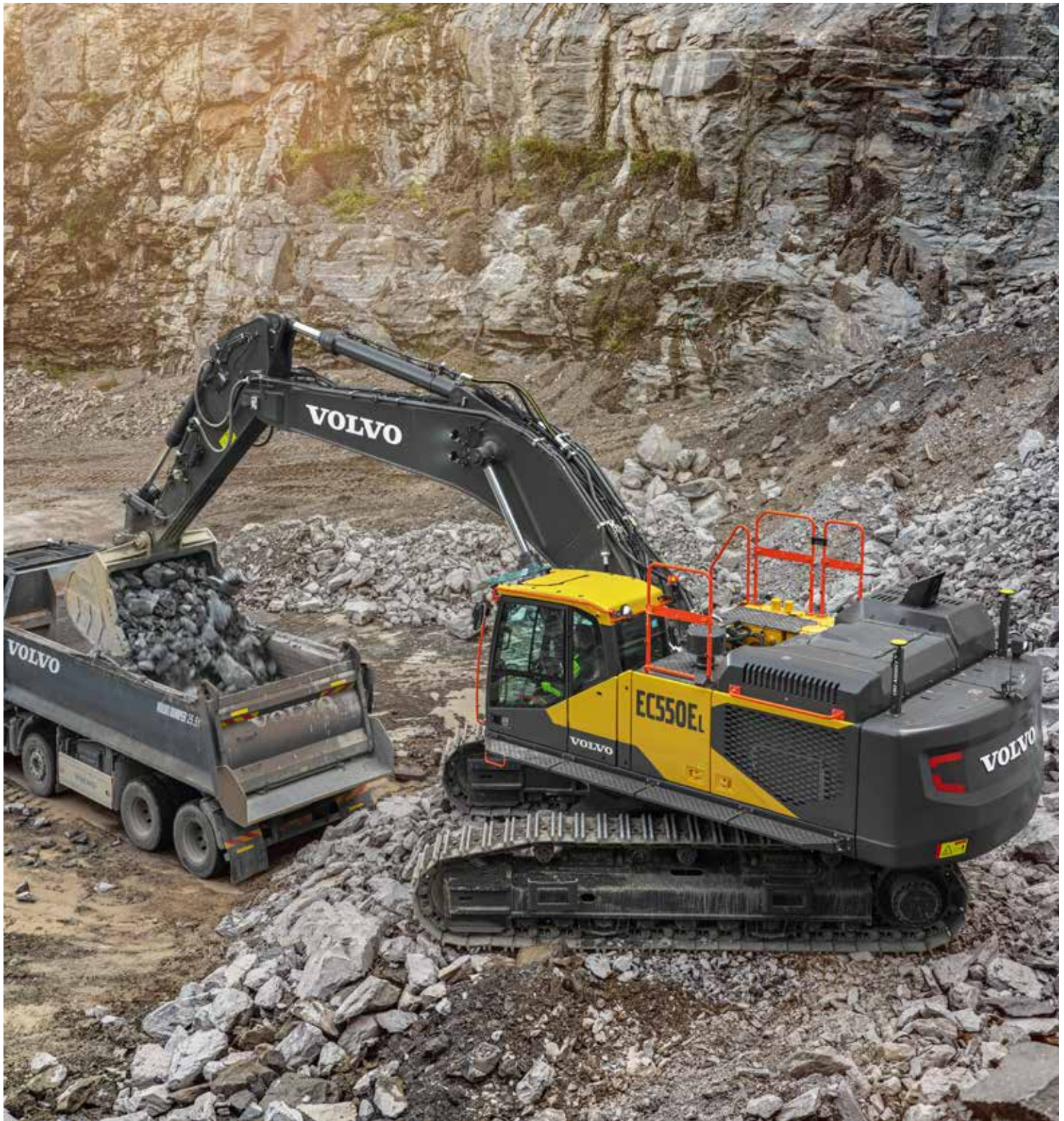
Mit dem optionalen integrierten Wiegesystem (Teil der Apps von Dig Assist und verfügbar über das Volvo Co-Pilot-Display mit 10 Zoll) überwachen Sie Ihre Produktivität. Das intelligente Werkzeug liefert Echtzeitinformationen zur Löffelfüllung, damit Sie immer die optimale Last bewegen können. Das System erfasst außerdem die insgesamt bewegten Tonnen pro Schicht oder pro Tag und liefert Ihnen langfristige Produktivitätsdaten.





NEUE MAßSTÄBE SETZEN

Diese mit großen Löffeln ausgerüsteten 50-Tonnen-Raupenbagger haben eine bis zu 20 % höhere Produktivität. Damit setzen sie neue Maßstäbe in der Branche.



25 % MEHR KRAFTSTOFFEFFIZIENZ

EC530E und EC550E setzen neue Maßstäbe bei der Kraftstoffeffizienz. Das elektrohydraulische System der nächsten Generation mit unabhängigen Dosierventilen (Independent Metering Valve Technology) arbeitet mit bis zu 25 % höherer Kraftstoffeffizienz. Die Motorpumpe wurde auf höhere Leistung bei niedrigeren Drehzahlen optimiert. Optimierte Hydraulikleitungen und Leitungsquerschnitte tragen ebenfalls zur verbesserten Kraftstoffeffizienz bei.

Weniger Kosten, mehr Profit

Mit dem EC530E und EC550E reduzieren Sie Ihre Kosten und erhöhen Ihre Gewinne. Funktionen wie die neue Elektrohydraulik und Volvo-Anbaugeräte sowie Bedienschulungen leisten einen Beitrag zur unerreicht hohen Effizienz dieser 50-Tonnen-Raupenbagger.

Einzigartige unabhängige Proportionalventiltechnologie

Das elektrohydraulische System der nächsten Generation mit unabhängigen Proportionalventilen (Independent Metering Valve Technology, IMVT) ist die neueste Innovation von Volvo und die fortschrittlichste Hydraulikanlage der Branche. Das System bietet eine intelligente elektronische Steuerung mit mehr Steuerungsvariablen als bei einer herkömmlichen, mechanisch gekoppelten Hydraulikanlage. Dies führt zu einer besseren Steuerbarkeit und Effizienz bei der anstehenden Aufgabe.



Gutes Werkzeug, gute Arbeit

Mit unseren ab Werk lieferbaren Anbaugeräten wie Schnellwechslern und Löffeln können Sie verschiedenste Aufgaben ausführen. Volvo-Anbaugeräte sind genau auf Ihre Maschine abgestimmt. Sie bilden mit ihr eine solide, zuverlässige Einheit, was für schnellere Taktzyklen sorgt und die Kraftstoffeffizienz erhöht. Die erforderlichen Zusatzleitungen für hydraulische Anbaugeräte wie Hämmer, Niederhalter, Scheren oder Greifer sind bereits vorgerüstet.



Baggern will gelernt sein

Zuverlässige, effiziente Maschinen spielen natürlich bei der Kostenreduzierung eine wichtige Rolle, aber am Ende ist es der Bediener, der für maximale Produktivität und Sicherheit am Arbeitsplatz sorgt. Wir haben diverse Schulungsinitiativen im Angebot, die den Fahrern helfen, die Möglichkeiten ihres Volvo-Baggers voll auszuschöpfen.



Noch effizienter als zuvor

Kraftstoff ist der wichtigste betriebliche Kostenfaktor in der Branche. Kraftstoffeffizienzberichte liefern Einblicke in den Verbrauch einzelner Flotten, Standorte oder Maschinen und helfen Bereiche mit Verbesserungspotential zu identifizieren. Falls Sie Hilfe benötigen, um Einblicke in Maßnahmen umzusetzen, erstellt Ihr Volvo-Händler gerne gemeinsam mit Ihnen einen Plan zur langfristigen Effizienzsteigerung.



Modernste Steuerung

Willkommen zu ultimativer Kontrolle und Bedienkomfort. Die revolutionäre neue Generation von Elektrohydraulik mit unabhängiger Proportionalventiltechnologie ermöglicht eine Reihe intelligenter Funktionen für noch leichtere Bedienung, wie den Kriechgang, Prioritätsfunktionen für bestimmte Bewegungen, weniger Rückprall und Komfortsteuerung Comfort Drive Control.

Behutsame Beförderung

Der Kriechgang ist die perfekte Lösung für den Materialumschlag. Beim Fahren wird ein unabhängiger Pumpenkreis aktiviert, der eine konstant langsame Fahrgeschwindigkeit aufrecht erhält.



Gemütlich unterwegs

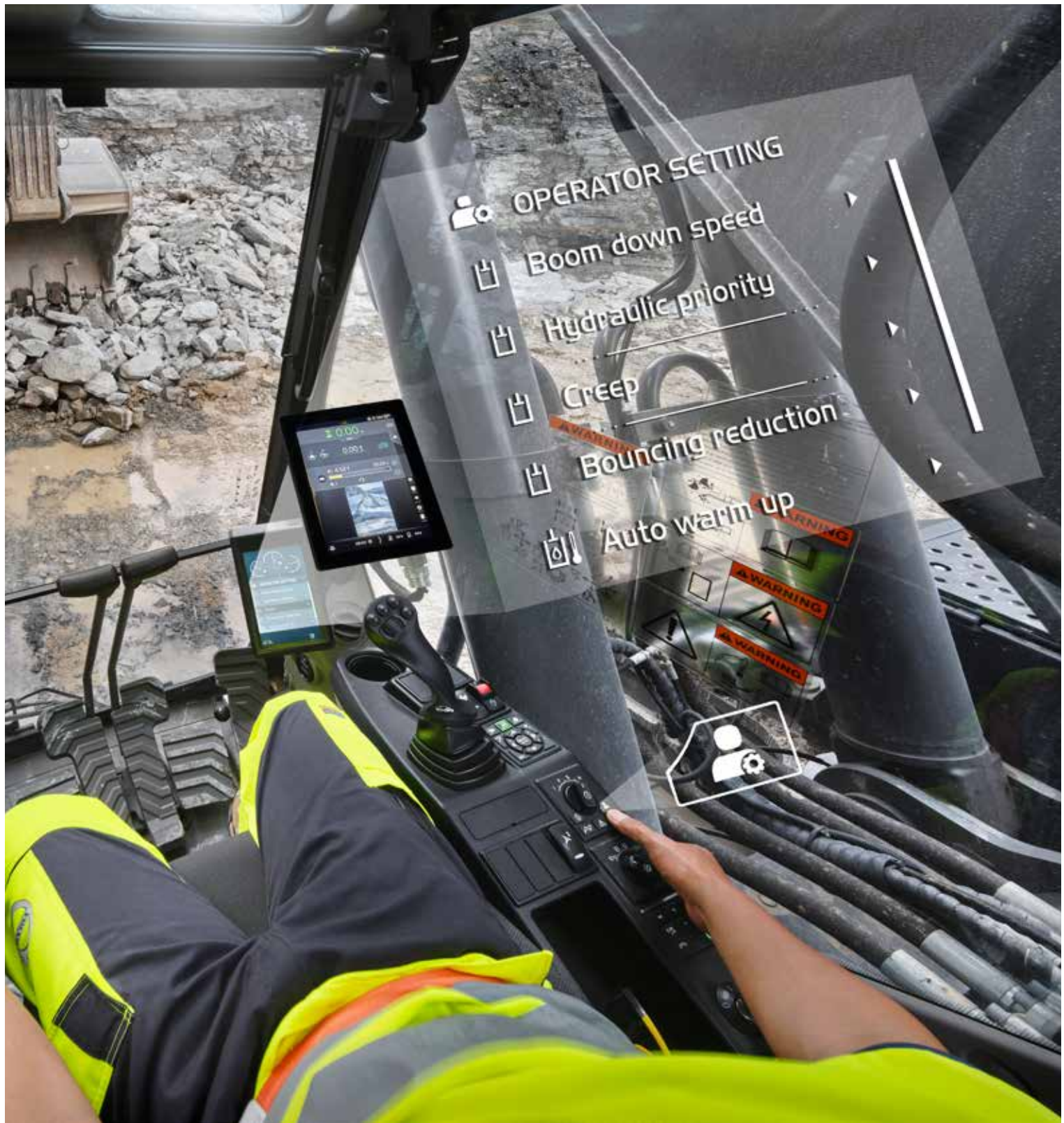
Als Arbeitserleichterung und für ermüdungsfreies Arbeiten bietet die optionale Komfortsteuerung (Comfort Drive Control) die Möglichkeit, die Maschine mit dem Zeigefinger über die Drehräder am Joystick anstatt über die Pedale zu lenken.



Sanfteres Arbeiten

Eine Stoßdämpfungstechnologie für Ausleger und Stiel verringert Erschütterungen der Maschine erheblich und ermöglicht komfortables, produktives Arbeiten.





ANPASSUNG IST ALLES

Die Fahrer können verschiedene Funktionen ganz an ihre persönlichen Vorlieben und die anstehende Aufgabe anpassen und Prioritäten für Ausleger/Schwenken und Ausleger/Fahren festlegen. Auch die Absenkgeschwindigkeit des Auslegers ist anpassbar – ideal für Präzisionsarbeiten, die maximale Kontrolle erfordern.



DIE ARBEIT WIRD ZUM KINDERSPIEL

Über den Zustieg mit der Dreipunkt-Sicherungsmöglichkeit an der rechten Maschinenseite, wo auch der Harnstoffbehälter leicht erreichbar angeordnet ist, gelangen Sie sicher auf den Oberwagen. Ein Spritzschutz am Harnstoffbehälter ermöglicht schnelles, einfaches Auffüllen mit weniger Verschütten und dadurch verursachte Korrosion mit den darunter verbauten Komponenten.

Für Ihren Komfort und Ihre Sicherheit

Egal ob Sie innerhalb oder außerhalb an der Maschine arbeiten, dank der wohldurchdachten Funktionen wie der hervorragenden Sicht und dem Zugang von rechts mit Dreipunktsicherung sind EC530E und EC550E Musterbeispiele für Sicherheit.

Alles im Blick

Über die Heck- und die Seitenkameras hat der Bediener seine Umgebung immer im Blick. Zusätzlich liefert das optionale Volvo Smart View mithilfe von Kameras vorne, seitlich und am Heck eine Echtzeitansicht der Maschine aus der Vogelperspektive, was die Sicherheit bei Drehbewegungen erhöht, besonders bei Arbeiten auf engem Raum.



Branchenführende Kabine

Willkommen in der besten Kabine der Branche. Die ROPS-Kabine übertrifft die Branchenstandards dieser Maschinenklasse. Die Geräusch- und Vibrationsdämpfung sorgt für entspanntes, komfortables Arbeiten. Die Sicht ist bereits in der Standardausführung beispielhaft in der Branche. Die optionale Kabinenversion mit einteiliger Frontscheibe bietet einen noch besseren Überblick.

Sicher zugänglich

Branchenführende Funktionen wie verschraubte rutschfeste Lochbleche, auffällig gefärbte Handläufe und Schutzgeländer erhöhen die Sicherheit bei Arbeiten an der Maschine. Optional können die Trittstufe am Einstieg und die seitlichen Laufgänge hochgeklappt werden, was den Transport vereinfacht.



Länger härter arbeiten

Der reduzierte Wartungsbedarf, das robuste Design und die kompromisslose Zuverlässigkeit des EC530E und EC550E bedeuten für Sie immer optimale Ergebnisse – Schicht für Schicht, Tag für Tag.

Schwerste Lasten stemmen

Die 50-Tonner EC530E und EC550E sind für langfristig hohe Leistung ausgelegt. Ihre besonders haltbaren und verstärkten Unterwagen sind so langlebig und robust, wie Sie es von 60-Tonnen-Maschinen erwarten würden. Durch den besonders starken oberen und unteren Rahmen sowie den größeren Bolzen an Ausleger und Stiel sind diese beiden Maschinen für härteste Einsätze bestens gerüstet.



Einfache Maschinenüberwachung

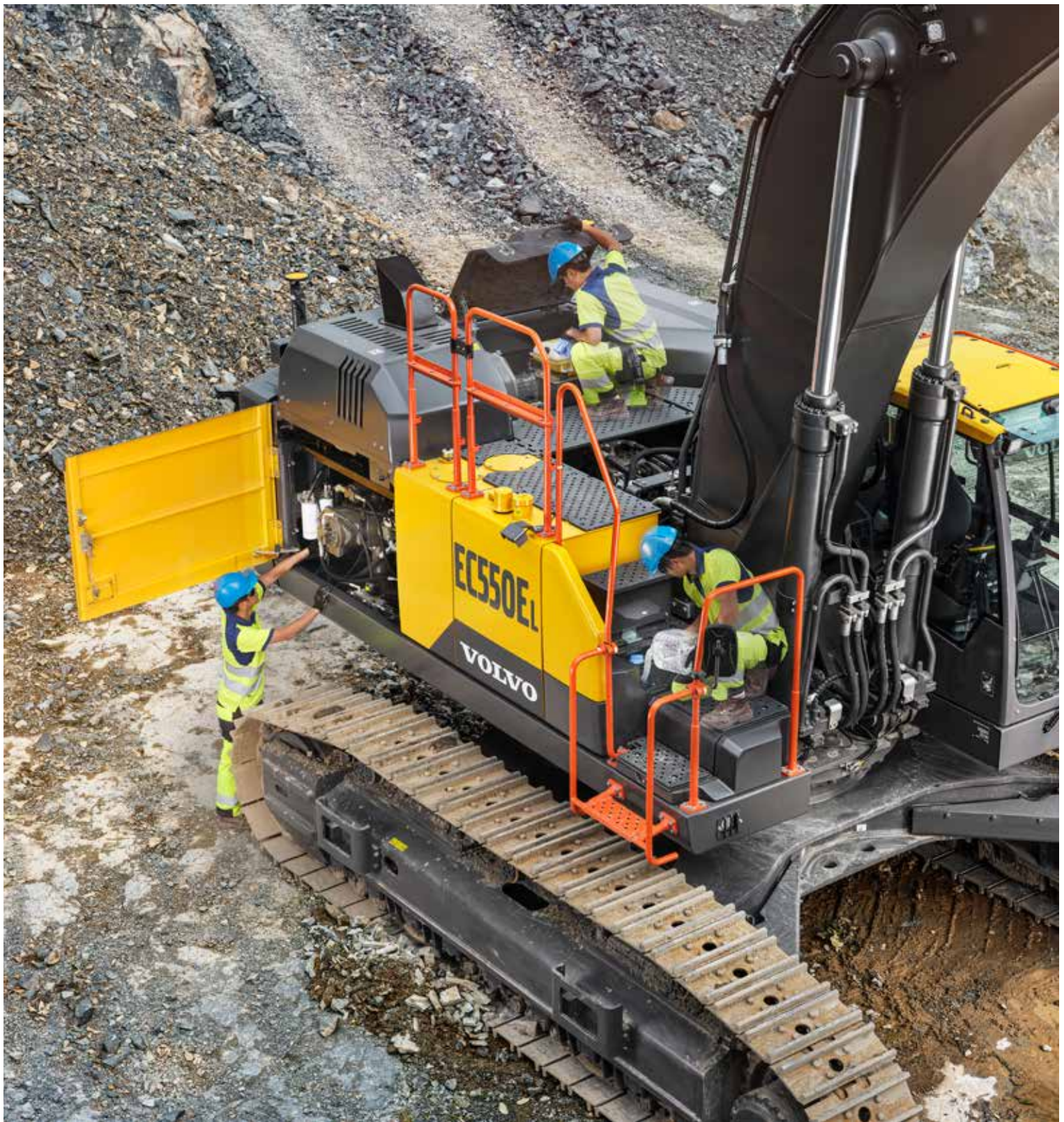
Das CareTrack-Telematiksystem maximiert die Verfügbarkeit und reduziert die Reparaturkosten. Sie können Ihre Maschine selbst im Auge behalten oder dies mit Active Care uns überlassen. Unser Volvo Uptime Center überwacht die Maschine rund um die Uhr, liefert Ihnen wöchentliche Berichte und benachrichtigt Sie, wenn eine vorbeugende Wartung erforderlich ist.



Immer einsatzbereit

Mit unserem Sortiment an sofort verfügbaren, getesteten und zugelassenen Volvo-Originalteilen mit uneingeschränkter Volvo-Garantie gewährleisten Sie die Produktivität und Betriebsbereitschaft Ihrer Maschine. Ihr Volvo-Händler hilft Ihnen, auf Kurs zu bleiben: mit flexiblen Wartungs- und Reparaturoptionen sowie einer Wartungsplanung, die die Lebensdauer Ihres Baggers verlängert.





MAXIMALE VERFÜGBARKEIT

EC530E und EC550E benötigen keine hydraulischen Vorsteuerleitungen mehr. Das reduziert die Anzahl der Anschlüsse und erhöht die Zuverlässigkeit der Maschine. Die elektrischen Stecker übertreffen die Vorgaben der Schutzklasse IP-69K gegen Berührung und Eindringen von Wasser, was ebenfalls die Lebensdauer verlängert. Die Wechselintervalle für Motoröl und Ölfilter betragen 1000 Stunden, damit Sie länger ohne Unterbrechung arbeiten können. Die in Gruppen angeordneten, vom Boden aus erreichbaren Filter ermöglichen eine schnelle, einfache Wartung.

Mit weniger Aufwand mehr bewegen

MEISTER IN SACHEN EFFIZIENZ

- Elektrohydraulisches System mit unabhängiger Proportionalventiltechnologie: +25 % Kraftstoffeffizienz
- Optimierte Motorpumpe
- Optimierte Dimensionierung und Führung der Hydraulikverrohrung

ECHTE 50-TONNER-LEISTUNG

- Große Löffel, 20 % produktiver
- Stärkster Motor seiner Klasse
- Überlegenes Schwenkdrehmoment
- Typische Grabkräfte/Hubleistung von 60-Tonnen-Baggern
- Mit dem längeren und breiteren EC550E-Fahrwerk schwerere Lasten bewältigen
- Passt perfekt zu knickgelenkten 30- bis 40-Tonnen-Dumpfern von Volvo

MODERNSTE STEUERUNG

- Ausleger/Schwenken- und Ausleger/Fahren-Priorität
- Einstellbare Absenkgeschwindigkeit des Auslegers
- Ausleger- und Stieldämpfung
- Kriechgang: Vorsichtiger Transport
- Comfort Drive Control: Joystick-Lenkung



SERVICELISTUNGEN VON VOLVO SICHERN IHRE PROFITE

- Integriertes Wiegesystem über Volvo Co-Pilot (Dig Assist)
- Auswahl an passenden Volvo-Anbaugeräten
- Volvo Site Simulation
- Kraftstoffverbrauchsbericht
- Fahrerschulung
- Volvo Active Care: Maschinenüberwachung rund um die Uhr.



SCHNELLE UND EINFACHE WARTUNG

- 3-Punkt-Zustieg zum Oberwagen von rechts
- Keine Hydraulik-Pilotlinien: Weniger Ölschlüsse erforderlich
- Spritzschutz am Harnstoffbehälter
- Gruppierte Filter, Zugang auf Bodenhöhe oder vom Seitengang aus

SICHERHEIT IST TRUMPF

- ROPS-Kabine: geräumig, ergonomisch und geräuscharm
- Heck- und Seitenkameras, Volvo Smart View
- Kabine mit guter Sicht, einteilige Frontscheibe
- Verschraubte Antirutsch-Platten
- Wegklappbare Laufstege
- Gut sichtbare Handläufe/Geländer

LÄNGER HÄRTER ARBEITEN

- Ultra-robuster und verstärkter Unterwagen, oberer und unterer Rahmen
- Verstärkte Grabausrüstung mit größeren Bolzen
- Elektrische Stecker übertreffen die Vorgaben der Schutzklasse IP-69K
- 1000 Stunden Wechselintervall für Motoröl und Ölfilter

Volvo EC530E und EC550E im Detail

Motor

Volvo-Dieselmotor mit Volvo Advanced Combustion Technology (V-ACT) für niedrigere Emissionen, überlegene Leistung und Kraftstoffeffizienz. Zur Optimierung der Maschinenleistung ist der Motor mit einem präzisen Hochdruck-Einspritzsystem, Turbolader sowie Ladeluftkühler und elektronischer Motorsteuerung ausgestattet.

Luftfilter: Dreistufen-Filter und Vorfilter.

Leerlaufautomatik: Das System schaltet die Motordrehzahl in den Leerlauf, wenn kein Steuerelement betätigt wird. Als Ergebnis werden Kraftstoffverbrauch und Innengeräuschpegel gesenkt.

Motor	Volvo	D13J
Max. Leistung bei	U/min	1 600
ISO 9249, SAE J1349 Netto	kW	339
	PS	461
Brutto, ISO 14396/SAE J1995	kW	340
	PS	462
Max Drehmoment	Nm	2 200
bei Motordrehzahl	U/min	1 300
Anzahl Zylinder		6
Hubraum	l	12,8
Bohrung	mm	131
Hub	mm	158

Elektrische Anlage

Die Hochleistungs-Elektrik ist gut geschützt. Wasserdichte Sicherheitsstecker garantieren sichere, korrosionsfreie Anschlüsse. Die Hauptrelais und Solenoidventile sind zur Vermeidung eventueller Schäden abgeschirmt. Serienmäßig mit Batterie Hauptschalter.

Spannung	V	24
Batterien	V	2 x 12
Batterieleistung	Ah	200
Lichtmaschine	V/A	28/80

Fahrwerk

Der Unterwagen besteht aus einem widerstandsfähigen, X-förmigen Rahmen. Dauergeschmierte und abgedichtete Raupenkettens sind serienmäßig.

EC530E

Bodenplatten		2 x 50
Mittenabstand der Kettenglieder	mm	228,6
Breite, Dreisteg-Bodenplatte	mm	600 / 750 / 900
Breite, Doppelsteg-Bodenplatte	mm	600
Laufrollen		2 x 9
Stützrollen (einfahrbar)		2 x 3

EC550E

Bodenplatten		2 x 51
Mittenabstand der Kettenglieder	mm	228,6
Breite, Dreisteg-Bodenplatte	mm	600 / 750 / 900
Breite, Doppelsteg-Bodenplatte	mm	600
Laufrollen		2 x 9
Stützrollen (einfahrbar)		2 x 3

Kabine

Die Fahrerkabine bietet durch ihre große Tür einen leichten Einstieg. Die Kabine ist hydraulisch und schwingungsgedämpft gelagert. In Verbindung mit der Lärmschutzverkleidung wird der Geräuschpegel in der Kabine so wesentlich verringert. Große Fenster sorgen für eine ausgezeichnete Rundumsicht. Die Windschutzscheibe kann einfach nach oben unter das Dach geschoben werden und der untere Teil kann entfernt und in der Seitentür verstaut werden.

Integrierte Klimaanlage und Heizung: Die gefilterte Überdruck-Kabinenluft wird von einem automatisch gesteuerten Gebläse zugeführt. Die Luft strömt aus 14 Düsen durch die Kabine.

Ergonomischer Fahrersitz: Der verstellbare Sitz und die Steuerhebelkonsole bewegen sich unabhängig voneinander, um die Anpassung an den Fahrer zu ermöglichen. Der Fahrersitz ist neunfach verstellbar und mit einem Sicherheitsgurt ausgerüstet.

Das Kühlmittel des Typs R134a wird verwendet, wenn diese Maschine mit einer Klimaanlage ausgestattet ist. Enthält fluoriertes Treibhausgas R134a, Treibhauspotenzial 1.430 t CO₂-eq.

Hydraulikanlage

Hauptpumpe: zwei Axialkolbenpumpen mit variabler Fördermenge		
Maximale Fördermenge	l/min	2 x 416
Steuerpumpe, Typ Getriebepumpe		
Maximale Fördermenge	l/min	16
Maximaldruck		
Funktion	MPa	33,8/36,3
Fahrkreis	MPa	33,8
Schwenkkreis	MPa	27,9
Steuerkreis	MPa	3,9

Hydraulikmotoren

Fahrtrieb: Axialkolben-Verstellmotor mit mechanischer Bremse.
Schwenken: Kolbenmotor mit fester Fördermenge und mechanischer Bremse.

Hydraulikzylinder

Monoblock-Ausleger		2
Bohrung x Hub	ø x mm	175 x 1590
Stiel		1
Bohrung x Hub	ø x mm	190 x 1942
Schaufel		1
Bohrung x Hub	ø x mm	170 x 1330
ME-Schaukel		1
Bohrung x Hub	ø x mm	180 x 1335

Fahrsystem

Jede einzelne Kette wird von einem automatischen Zweistufen-Fahrmotor angetrieben. Die Laufwerke werden über Mehrscheibenbremsen gebremst, die mit Federkraft betätigt und hydraulisch gelöst werden. Der Fahrmotor, die Bremsen und das Planeten-Endgetriebe sind gut geschützt im Laufwerksrahmen untergebracht.

Max Zugkraft	kN	350
Max. Fahrgeschwindigkeit (langsam)	km/h	3,5
Max. Fahrgeschwindigkeit (schnell)	km/h	5,4
Steigfähigkeit	°	35

Schwenksystem

Für ein maximales Drehmoment arbeitet das Schwenkwerk mit Axialkolbenmotoren und einem Planetengetriebe. Serienmäßig ist es mit einer automatischen Haltebremse und einem Rückstoßdämpfungsventil ausgestattet.

Max Schwenkgeschwindigkeit	U/min	9,4
Max. Schwenkdrehmoment	kNm	197

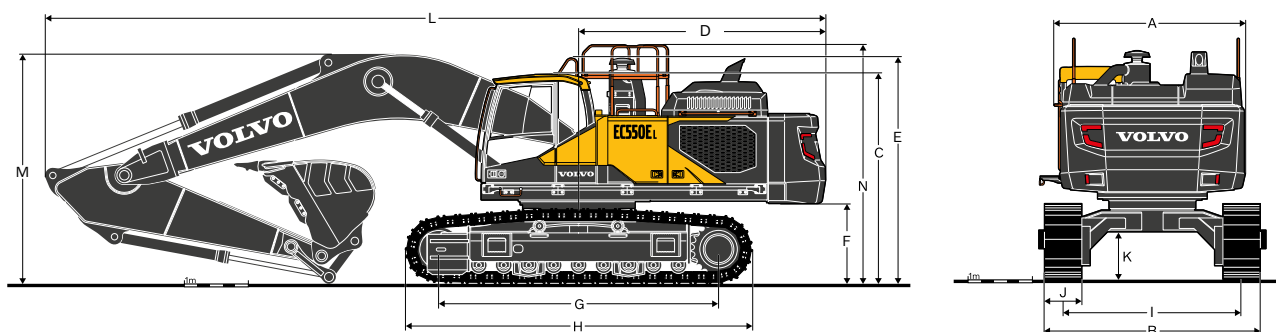
Wartung-Füllmengen

Kraftstofftank	l	680
DEF-/AdBlue®-Behälter	l	62,5
Hydraulikanlage	l	590
Hydrauliktank	l	270
Motoröl	l	55
Motor Kühlmittel	l	66
Untersetzung Schwenkantrieb	l	2 x 6,4
Untersetzung Fahrtrieb	l	2 x 8,0

Geräuschpegel

Lärmdruckpegel in der Kabine entspricht ISO 6396		
L _{pA}	dB	71
Externer Lärmpegel erfüllt ISO 6395 und EU-Lärmrichtlinie (2000/14/EG)		
L _{WA}	dB	107

Technische Daten



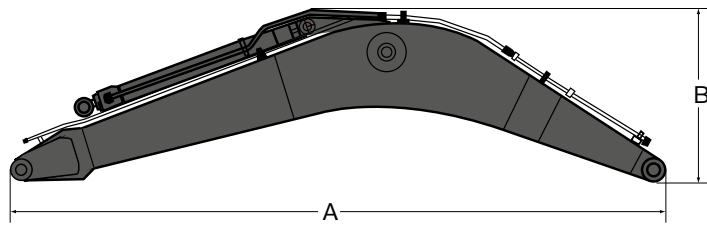
Maße							
Beschreibung	Einheit	Verstellunterwagen EC530E					
Ausleger	m	6,5 ME		7,0 HD			
Stiel	m	2.55	3.0	2.55	3.0	3.35	3.9
A. Gesamtbreite Oberwagen	mm	2 990	2 990	2 990	2 990	2 990	2 990
B. Gesamtbreite (eingefahren)	mm	2 990	2 990	2 990	2 990	2 990	2 990
Gesamtbreite (ausgefahren)	mm	3 490	3 490	3 490	3 490	3 490	3 490
C. Gesamthöhe Kabinendach *	mm	3 415	3 415	3 415	3 415	3 415	3 415
D. Heckschwingradius	mm	3 880	3 880	3 880	3 880	3 880	3 880
E. Gesamthöhe Handlauf *	mm	3 670	3 670	3 670	3 670	3 670	3 670
F. Freiraum Gegengewicht *	mm	1 370	1 370	1 370	1 370	1 370	1 370
G. Länge Tumbler	mm	4 400	4 400	4 400	4 400	4 400	4 400
H. Kettenlänge	mm	5 460	5 460	5 460	5 460	5 460	5 460
I. Spurbreite (eingefahren)	mm	2 390	2 390	2 390	2 390	2 390	2 390
Spurbreite (ausgefahren)	mm	2 890	2 890	2 890	2 890	2 890	2 890
J. Basisplattenbreite	mm	600	600	600	600	600	600
K. Min. Bodenfreiheit *	mm	735	735	735	735	735	735
L. Gesamtlänge	mm	11 770	11 760	12 270	12 260	12 240	12 235
M. Gesamthöhe Ausleger *	mm	4 400	4 340	4 200	4 010	3 910	3 930
N. Gesamthöhe Geländer, ausgeklappt	mm	3 870	3 870	3 870	3 870	3 870	3 870
N. Gesamthöhe Geländer eingeklappt	mm	3 385	3 385	3 385	3 385	3 385	3 385

* Ohne Plattensteg

Maße							
Beschreibung	Einheit	Breiter Verstellunterwagen EC550E					
Ausleger	m	6,5 ME		7,0 HD			
Stiel	m	2.55	3.0	2.55	3.0	3.35	3.9
A. Gesamtbreite Oberwagen	mm	2 990	2 990	2 990	2 990	2 990	2 990
B. Gesamtbreite (eingefahren)	mm	3 400	3 400	3 400	3 400	3 400	3 400
Gesamtbreite (ausgefahren)	mm	3 900	3 900	3 900	3 900	3 900	3 900
C. Gesamthöhe der Kabine	mm	3 415	3 415	3 415	3 415	3 415	3 415
D. Heckschwingradius	mm	3 880	3 880	3 880	3 880	3 880	3 880
E. Gesamthöhe Handlauf *	mm	3 670	3 670	3 670	3 670	3 670	3 670
F. Freiraum Gegengewicht *	mm	1 370	1 370	1 370	1 370	1 370	1 370
G. Länge Tumbler	mm	4 515	4 515	4 515	4 515	4 515	4 515
H. Kettenlänge	mm	5 580	5 580	5 580	5 580	5 580	5 580
I. Spurbreite (eingefahren)	mm	2 800	2 800	2 800	2 800	2 800	2 800
Spurbreite (ausgefahren)	mm	3 300	3 300	3 300	3 300	3 300	3 300
J. Basisplattenbreite	mm	600	600	600	600	600	600
K. Min. Bodenfreiheit *	mm	735	735	735	735	735	735
L. Gesamtlänge	mm	11 770	11 760	12 270	12 260	12 240	12 235
M. Gesamthöhe Ausleger *	mm	4 400	4 340	4 200	4 010	3 910	3 930
N. Gesamthöhe Geländer, ausgeklappt	mm	3 870	3 870	3 870	3 870	3 870	3 870
N. Gesamthöhe Geländer eingeklappt	mm	3 385	3 385	3 385	3 385	3 385	3 385

* Ohne Plattensteg

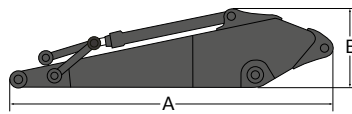
Technische Daten



Maße

Ausleger	m	6,5 ME	7,0 HD
A. Länge	mm	6 780	7 280
B. Höhe	mm	1 910	1 785
Breite	mm	906	906
Gewicht*	kg	5 140	5 025

* Umfasst Stielzylinder, Leitungen und Scharnierbolzen



Maße

Stiel	m	2.55	3.0	3.35	3.9
A. Länge	mm	3 805	4 270	4 620	5 170
B. Höhe	mm	1 260	1 260	1 260	1 260
Breite	mm	605	605	605	605
Gewicht*	kg	2 710	2 920	2 875	3 030

* Inklusive Zylinder, Hubgerüst und Scharnierbolzen

MASCHINENGEWICHTE UND BODENDRUCK

Beschreibung	Breite Bodenplatte	EC530E mit VERSTELLUNTERWAGEN, 7,0-m-Ausleger, 3,35-m-Stiel, 2800-kg-Löffel, 10 600-kg-Gegengewicht		EC550E mit BREITEM VERSTELLUNTERWAGEN, 7,0-m-Ausleger, 3,35-m-Stiel, 2800-kg-Löffel, 10 600-kg-Gegengewicht	
		Betriebsgewicht	Bodendruck	Betriebsgewicht	Bodendruck
		kg	kPa	kg	kPa
Dreisteg-Bodenplatte	600	54 140	92.7	54 820	91.7
	750	54 920	75.3	55 620	74.4
	900	55 700	63.6	56 420	62.9
Doppelsteg-Bodenplatte	600	54 010	92.5	54 690	91.4

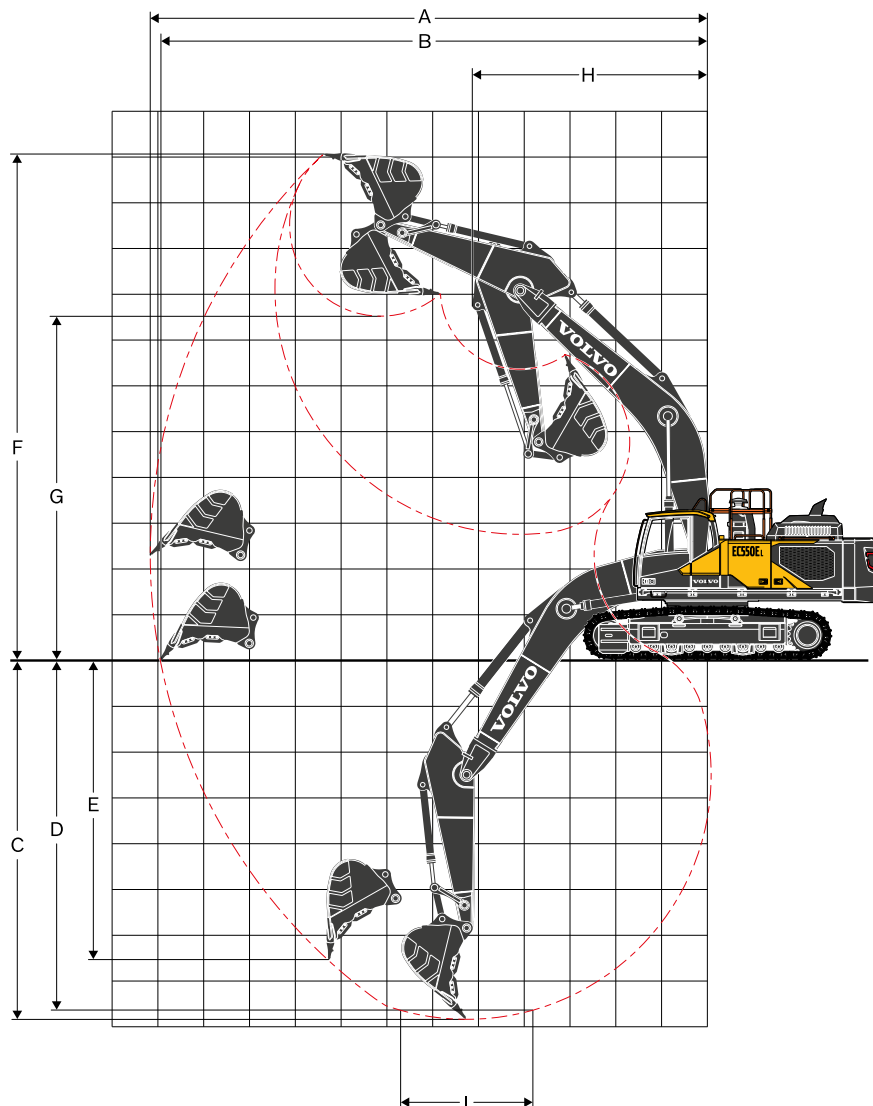
LEITFADEN FÜR SCHAUFELAUSWAHL

Löffelart		Füllmenge	Fräsbreite	Gewicht	Zähne	EC530EL Verstellunterwagen							
						600-mm-Bodenplatte, 10 600-kg-Gegengewicht							
						6,5-m-Ausleger ME			7,0-m-Ausleger ME				
						L	mm	kg	EA	2.55 m	3.0 m	2.55 m	3.0 m
Direkt montierte Löffel	Mehrzweck	2 840	1 940	2 543	5	C	C	C	C	C	C		
		3 310	2 190	2 830	6	C	C	C	C	B	B		
		3 600	2 060	3 078	6	C	C	C	B	B	A		
		4 000	2 240	3 247	6	C	B	B	A	A	X		
	Schwerlast	2 400	1 710	2 488	5	D	D	D	D	D	D		
		2 660	1 840	2 576	5	D	D	D	D	D	C		
		2 840	1 940	2 671	5	D	D	D	D	C	C		
		3 310	2 190	2 973	6	D	C	C	C	B	B		
		3 600	2 060	3 124	6	C	C	B	B	B	A		
		3 820	2 160	3 219	6	C	B	B	B	A	X		
		Löffel mit UQC	Mehrzweck	2 840	1 940	2 543	5	C	C	C	C	C	B
				3 310	2 190	2 830	6	C	C	B	B	A	A
	3 600			2 060	3 078	6	C	B	B	A	A	X	
	4 000			2 240	3 247	6	B	A	A	X	X	X	
Schwerlast	2 400		1 710	2 488	5	D	D	D	D	D	C		
	2 660		1 840	2 576	5	D	D	D	C	C	B		
	2 840		1 940	2 671	5	D	D	D	C	B	B		
	3 310		2 190	2 973	6	C	C	B	B	A	X		
	3 600		2 060	3 124	6	C	B	B	A	X	X		
	3 820		2 160	3 219	6	B	B	A	X	X	X		
	Schaufelart		Mehrzweck	2 840	1 940	2 543	5	C	C	C	C	C	C
				3 310	2 190	2 830	6	C	C	C	C	C	C
3 600				2 060	3 078	6	C	C	C	C	C	B	
4 000				2 240	3 247	6	C	C	C	C	B	B	
Schwerlast		4 200	2 325	3 465	6	C	C	C	B	B	A		
		2 400	1 710	2 488	5	D	D	D	D	D	D		
		2 660	1 840	2 576	5	D	D	D	D	D	D		
		2 840	1 940	2 671	5	D	D	D	D	D	D		
		3 310	2 190	2 973	6	D	D	D	D	D	C		
		3 600	2 060	3 124	6	D	D	D	C	C	B		
		3 820	2 160	3 219	6	D	D	C	C	B	B		
		Löffel mit UQC	Mehrzweck	2 840	1 940	2 543	5	C	C	C	C	C	C
3 310				2 190	2 830	6	C	C	C	C	C	B	
3 600				2 060	3 078	6	C	C	C	C	B	A	
4 000	2 240			3 247	6	C	C	B	B	A	A		
Schwerlast	4 200		2 325	3 465	6	C	B	B	A	A	x		
	2 400		1 710	2 488	5	D	D	D	D	D	D		
	2 660		1 840	2 576	5	D	D	D	D	D	D		
	2 840		1 940	2 671	5	D	D	D	D	D	C		
	3 310		2 190	2 973	6	D	D	D	C	C	B		
	3 600		2 060	3 124	6	D	C	C	B	B	A		
	3 820		2 160	3 219	6	D	C	C	B	B	A		

Setzen Sie sich bitte mit Ihrem Volvo-Händler in Verbindung, er wird Ihnen die für die Anwendung am besten passenden Löffel und Anbaugeräte empfehlen. Die Empfehlungen basieren auf normalen Betriebsbedingungen und gelten lediglich als Leitfaden. Löffelinhalt gemäß ISO 7451, Material gehäuft mit einem 1:1 Schüttwinkel.

X: Nicht empfohlen
Maximale Materialdichte
D: 2100 kg/m³
C: 1800 kg/m³
B: 1500 kg/m³
A: 1200 kg/m³

Technische Daten



ARBEITSBEREICH

Beschreibung	Einheit	EC530E und EC550E					
Ausleger	m	6,5 ME		7,0 HD			
Stiel	m	2.55	3.0	2.55	3.0	3.35	3.9
A. Max. Grabradius	mm	10 970	11 330	11 490	11 850	12 180	12 680
B. Max. Grabradius am Boden	mm	10 690	11 060	11 220	11 590	11 930	12 430
C. Max. Grabtiefe	mm	6 450	6 900	6 890	7 340	7 690	8 240
D. Max. Grabtiefe (2,44 m Niveau)	mm	6 280	6 750	6 720	7 190	7 550	8 110
E. Max. senkrechte Einstichtiefe	mm	5 680	5 850	5 980	6 090	6 410	6 840
F. Maximale Einstechhöhe	mm	10 740	10 740	11 060	11 060	11 210	11 380
G. Max. Ausschütthöhe	mm	7 100	7 160	7 450	7 510	7 760	7 850
H. Min. Frontschwenkradius	mm	4 810	4 780	5 210	5 170	5 140	5 050

GRABKRÄFTE MIT DIREKT MONTIERTEM LÖFFEL

Löffelradius		mm	1 965	1 965	1 840	1 840	1 840	1 840
Reißkraft - Löffel	Normal	SAE J1179	kN	267	267	251	251	251
	Kraftverstärkung	SAE J1179	kN	287	287	269	269	269
	Normal	ISO 6015	kN	307	307	287	287	287
	Kraftverstärkung	ISO 6015	kN	329	329	308	308	308
Ausbrechkraft - Stiel	Normal	SAE J1179	kN	247	227	258	236	220
	Kraftverstärkung	SAE J1179	kN	265	243	277	253	235
	Normal	ISO 6015	kN	256	233	264	241	223
	Kraftverstärkung	ISO 6015	kN	274	250	284	258	240
Drehwinkel Löffel		°	168	168	178	178	178	178

TRAGFÄHIGKEIT EC530E

Tragfähigkeit an der Stielspitze ohne Löffel.

Für die Berechnung der Tragfähigkeit einschließlich Löffel, ist das aktuelle Gewicht des direkt montierten Löffels bzw. des Löffels mit Schnellwechslers von den folgenden Werten abzuziehen

	Lastpunkt	1.5 m		3.0 m		4.5 m		6.0 m		7.5 m		9.0 m		10.5 m		Max Reichweite		m	
		Gerade UC	Schräg UC	Gerade UC	Schräg UC	Gerade UC	Schräg UC	Gerade UC	Schräg UC	Gerade UC	Schräg UC	Gerade UC	Schräg UC	Gerade UC	Schräg UC	Gerade UC	Schräg UC		
Ausleger: 6,5 m ME Stiel: 2,55 m Bodenplatte: 600 mm GGW: 10 600 kg	9.0 m kg																*13 710	*13 710	6.1
	7.5 m kg																*12 460	*12 460	7.4
	6.0 m kg							*15 460	*15 460	*14 090	12 440						*12 040	10 660	8.2
	4.5 m kg						*23 390	*23 390	*17 640	16 900	*15 010	12 090					*12 100	9 520	8.7
	3.0 m kg							*19 980	16 060	*16 180	11 680						*12 560	8 990	9.0
	1.5 m kg						*18 660	*18 660	*21 670	15 450	*17 140	11 330					*13 500	8 890	8.9
	0 m kg						*28 330	23 320	*22 260	15 160	17 370	11 140					*14 190	9 250	8.6
	-1.5 m kg			*21 630	*21 630	*28 310	23 460	*21 610	15 150	*16 880	11 150						*15 260	10 210	8.0
	-3.0 m kg			*32 180	*32 180	*25 040	23 850	*19 280	15 410								*15 320	12 330	7.1
Ausleger: 6,5 m ME Stiel: 3,0 m Bodenplatte: 600 mm GGW: 10 600 kg	9.0 m kg																*11 410	*11 410	6.6
	7.5 m kg									*12 870	12 700						*10 570	*10 570	7.8
	6.0 m kg									*13 210	12 510						*10 290	9 900	8.6
	4.5 m kg						*21 510	*21 510	*16 610	*16 610	*14 260	12 110	*11 970	9 070			*10 400	8 890	9.1
	3.0 m kg						*26 640	24 540	*19 080	16 100	*15 540	11 650	13 530	8 870			*10 850	8 400	9.3
	1.5 m kg						*25 960	23 390	*21 030	15 400	*16 660	11 250	13 320	8 680			*11 670	8 290	9.3
	0 m kg						*30 000	23 040	*21 960	15 010	17 230	10 990	13 210	8 580			*13 090	8 570	9.0
	-1.5 m kg			*21 810	*21 810	*28 870	23 080	*21 720	14 910	*17 020	10 930						*14 490	9 370	8.4
	-3.0 m kg			*35 110	*35 110	*26 170	23 410	*19 990	15 090	*15 060	11 150						*14 890	11 070	7.5
-4.5 m kg					*20 920	*20 920	*15 290	*15 290								*14 610	*14 610	6.2	
Ausleger: 7,0 m HD Stiel: 2,55 m Bodenplatte: 600 mm GGW: 10 600 kg	7.5 m kg									*13 100	12 640						*12 630	11 270	8.0
	6.0 m kg									*13 640	12 390						*12 280	9 560	8.8
	4.5 m kg							*17 810	16 580	*14 760	11 960	*13 250	9 070				*12 350	8 640	9.3
	3.0 m kg							*20 160	15 710	*16 000	11 510	13 490	8 860				*12 460	8 190	9.5
	1.5 m kg							*21 670	15 150	*16 970	11 160	13 290	8 680				*12 390	8 110	9.4
	0 m kg						*16 090	*16 090	*22 070	14 910	17 150	10 960	13 200	8 600			*12 870	8 400	9.2
	-1.5 m kg						*27 490	23 190	*21 410	14 910	*16 940	10 940					*14 090	9 160	8.6
	-3.0 m kg			*30 460	*30 460	*24 710	23 550	*19 500	15 140	*15 020	11 170						*14 180	10 760	7.7
	-4.5 m kg			*24 240	*24 240	*19 790	*19 790	*15 120	*15 120								*13 550	*13 550	6.4
Ausleger: 7,0 m HD Stiel: 3,0 m Bodenplatte: 600 mm GGW: 10 600 kg	7.5 m kg																*10 710	10 380	8.4
	6.0 m kg									*12 850	12 440	*12 170	9 230				*10 510	8 900	9.2
	4.5 m kg							*22 740	*22 740	*16 800	16 690	*14 050	11 970	*12 600	9 050		*10 630	8 080	9.6
	3.0 m kg							*19 280	15 740	*15 390	11 470	*13 260	8 790				*11 050	7 660	9.8
	1.5 m kg							*21 070	15 070	*16 510	11 060	13 190	8 570				*11 610	7 570	9.8
	0 m kg						*19 930	*19 930	*21 810	14 730	17 000	10 810	13 040	8 430			*12 000	7 800	9.5
	-1.5 m kg			*15 900	*15 900	*28 200	22 770	*21 490	14 660	*16 920	10 740	13 060	8 450				*13 020	8 430	9.0
	-3.0 m kg			*28 620	*28 620	*25 770	23 090	*20 020	14 820	*15 680	10 870						*13 730	9 740	8.2
	-4.5 m kg			*27 510	*27 510	*21 530	*21 530	*16 670	15 270								*13 570	12 580	6.9
Ausleger: 7,0 m HD Stiel: 3,35 m Bodenplatte: 600 mm GGW: 10 600 kg	7.5 m kg																*9 400	*9 400	8.8
	6.0 m kg											*11 710	9 370				*9 230	8 470	9.5
	4.5 m kg							*16 180	*16 180	*13 650	12 120	*12 270	9 150				*9 320	7 730	10.0
	3.0 m kg						*22 850	*22 850	*18 780	15 980	*15 070	11 610	*13 020	8 880			*9 670	7 350	10.2
	1.5 m kg						*16 420	*16 420	*20 780	15 250	*16 310	11 170	13 250	8 630			*10 320	7 260	10.1
	0 m kg						*20 970	*20 970	*21 780	14 840	*17 060	10 880	13 070	8 470			*11 370	7 450	9.9
	-1.5 m kg			*15 720	*15 720	*28 880	22 800	*21 730	14 720	16 950	10 770	13 030	8 430				*12 320	8 000	9.4
	-3.0 m kg	*20 300	*20 300	*26 320	*26 320	*26 750	23 060	*20 560	14 820	*16 160	10 840						*13 360	9 120	8.6
	-4.5 m kg			*30 200	*30 200	*22 960	*22 960	*17 760	15 170								*13 390	11 440	7.4
-6.0 m kg					*15 870	*15 870										*12 290	*12 290	5.6	
Ausleger: 7,0 m HD Stiel: 3,9 m Bodenplatte: 600 mm GGW: 10 600 kg	9.0 m kg																*7 930	*7 930	8.4
	7.5 m kg											*9 860	9 600				*7 530	*7 530	9.4
	6.0 m kg											*10 910	9 480				*7 410	*7 410	10.1
	4.5 m kg									*12 820	12 250	*11 590	9 220				*7 490	7 140	10.5
	3.0 m kg						*24 690	*24 690	*17 710	16 200	*14 350	11 690	*12 450	8 910	*9 520	6 990	*7 750	6 810	10.7
	1.5 m kg						*21 740	*21 740	*20 000	15 350	*15 740	11 200	13 250	8 620	*9 960	6 850	*8 250	6 710	10.6
	0 m kg						*22 680	*22 680	*21 370	14 830	*16 710	10 850	13 010	8 410			*9 030	6 860	10.4
	-1.5 m kg	*11 000	*11 000	*15 430	*15 430	*28 930	22 570	*21 720	14 600	16 850	10 660	12 900	8 300				*10 270	7 300	9.9
	-3.0 m kg	*18 010	*18 010	*23 640	*23 640	*27 750	22 740	*21 000	14 620	*16 520	10 660	12 980	8 370				*12 390	8 190	9.2
-4.5 m kg	*26 130	*26 130	*33 650	*33 650	*24 650	23 170	*18 910	14 870	*14 560	10 900						*12 890	9 940	8.1	
-6.0 m kg			*25 190	*25 190	*19 020	*19 020	*14 120	*14 120								*12 560	*12 560	6.4	

Hinweise:

- Maschine für Hubleistungen im „Fein-Modus-F“ kraftverstärkt (Power Boost).
- Obige Lastwerte entsprechen den Normen SAE J1097 und ISO 10567 hinsichtlich der Tragfähigkeit von Hydraulikbaggern.
- Zulässige Traglasten überschreiten weder 87 % der hydraulischen Tragfähigkeit noch 75 % der Kipplast.
- Die mit Sternchen markierten (*) zulässigen Traglasten werden eher durch die Hydraulikleistung der Maschine als durch die Kipplast eingeschränkt.

Technische Daten

TRAGFÄHIGKEIT EC530E

Tragfähigkeit an der Stielspitze ohne Löffel.

Für die Berechnung der Tragfähigkeit einschließlich Löffel, ist das aktuelle Gewicht des direkt montierten Löffels bzw. des Löffels mit Schnellwechslers von den folgenden Werten abzuziehen

	Lastpunkt	1.5 m		3.0 m		4.5 m		6.0 m		7.5 m		9.0 m		10.5 m		Max Reichweite		m	
		Gerade UC	Schräg UC	Gerade UC	Schräg UC	Gerade UC	Schräg UC	Gerade UC	Schräg UC	Gerade UC	Schräg UC	Gerade UC	Schräg UC	Gerade UC	Schräg UC	Gerade UC	Schräg UC		
Ausleger: 6,5 m ME Stiel: 2,55 m Bodenplatte: 750 mm GGW: 10 600 kg	9.0 m kg																*13 710	*13 710	61
	7.5 m kg																*12 460	*12 460	74
	6.0 m kg							*15 460	*15 460	*14 090	12 600						*12 040	10 790	82
	4.5 m kg					*23 390	*23 390	*17 640	17 100	*15 010	12 240						*12 100	9 650	87
	3.0 m kg								*19 980	16 260	*16 180	11 830					*12 560	9 110	9.0
	1.5 m kg					*18 660	*18 660	*21 670	15 660	*17 140	11 490						*13 500	9 020	8.9
	0 m kg					*28 330	23 620	*22 260	15 370	*17 520	11 290						14 390	9 370	8.6
	-1.5 m kg			*21 630	*21 630	*28 310	23 760	*21 610	15 350	*16 880	11 300						*15 260	10 350	8.0
-3.0 m kg			*32 180	*32 180	*25 040	24 160	*19 280	15 610								*15 320	12 490	7.1	
Ausleger: 6,5 m ME Stiel: 3,0 m Bodenplatte: 750 mm GGW: 10 600 kg	9.0 m kg																*11 410	*11 410	6.6
	7.5 m kg									*12 870	12 850						*10 570	*10 570	7.8
	6.0 m kg									*13 210	12 670						*10 290	10 030	8.6
	4.5 m kg					*21 510	*21 510	*16 610	*16 610	*14 260	12 260	*11 970	9 200				*10 400	9 010	9.1
	3.0 m kg					*26 640	24 850	*19 080	16 310	*15 540	11 800	*13 620	9 000				*10 850	8 520	9.3
	1.5 m kg					*25 960	23 700	*21 030	15 600	*16 660	11 400	13 510	8 800				*11 670	8 410	9.3
	0 m kg					*30 000	23 350	*21 960	15 210	*17 270	11 150	*13 240	8 700				*13 090	8 700	9.0
	-1.5 m kg			*21 810	*21 810	*28 870	23 390	*21 720	15 120	*17 020	11 090						*14 580	9 500	8.4
-3.0 m kg			*35 110	*35 110	*26 170	23 720	*19 990	15 300	*15 060	11 300						*14 890	11 220	7.5	
-4.5 m kg					*20 920	*20 920	*15 290	*15 290								*14 610	*14 610	6.2	
Ausleger: 7,0 m ME Stiel: 2,55 m Bodenplatte: 750 mm GGW: 10 600 kg	7.5 m kg									*13 100	12 790						*12 630	11 410	8.0
	6.0 m kg									*13 640	12 540						*12 280	9 680	8.8
	4.5 m kg							*17 810	16 780	*14 760	12 120	*13 250	9 190				*12 350	8 760	9.3
	3.0 m kg							*20 160	15 920	*16 000	11 660	13 680	8 980				12 630	8 310	9.5
	1.5 m kg							*21 670	15 350	*16 970	11 310	13 480	8 800				12 560	8 230	9.4
	0 m kg					*16 090	*16 090	*22 070	15 110	*17 370	11 110	13 390	8 720				13 050	8 510	9.2
	-1.5 m kg					*27 490	23 500	*21 410	15 120	*16 940	11 100						*14 120	9 290	8.6
	-3.0 m kg			*30 460	*30 460	*24 710	23 860	*19 500	15 340	*15 020	11 320						*14 180	10 900	7.7
-4.5 m kg			*24 240	*24 240	*19 790	*19 790	*15 120	*15 120								*13 550	*13 550	6.4	
Ausleger: 7,0 m HD Stiel: 3,0 m Bodenplatte: 750 mm GGW: 10 600 kg	7.5 m kg																*10 710	10 510	8.4
	6.0 m kg									*12 850	12 590	*12 170	9 360				*10 510	9 020	9.2
	4.5 m kg					*22 740	*22 740	*16 800	*16 800	*14 050	12 120	*12 600	9 170				*10 630	8 190	9.6
	3.0 m kg							*19 280	15 950	*15 390	11 630	*13 260	8 920				*11 050	7 770	9.8
	1.5 m kg							*21 070	15 270	*16 510	11 220	13 380	8 690				11 780	7 680	9.8
	0 m kg					*19 930	*19 930	*21 810	14 930	*17 100	10 960	13 230	8 560				12 180	7 910	9.5
	-1.5 m kg			*15 900	*15 900	*28 200	23 080	*21 490	14 870	*16 960	10 890	13 250	8 580				13 210	8 550	9.0
	-3.0 m kg			*28 620	*28 620	*25 770	23 400	*20 020	15 030	*15 680	11 030						*13 730	9 870	8.2
-4.5 m kg			*27 510	*27 510	*21 530	*21 530	*16 670	15 480								*13 570	12 750	6.9	
Ausleger: 7,0 m HD Stiel: 3,35 m Bodenplatte: 750 mm GGW: 10 600 kg	7.5 m kg																*9 400	*9 400	8.8
	6.0 m kg											*11 710	9 490				*9 230	8 580	9.5
	4.5 m kg							*16 180	*16 180	*13 650	12 270	*12 270	9 280				*9 320	7 840	10.0
	3.0 m kg					*22 850	*22 850	*18 780	16 190	*15 070	11 760	*13 020	9 000				*9 670	7 460	10.2
	1.5 m kg					*16 420	*16 420	*20 780	15 450	*16 310	11 320	13 440	8 760				*10 320	7 370	10.1
	0 m kg					*20 970	*20 970	*21 780	15 050	*17 060	11 040	13 260	8 590				*11 370	7 560	9.9
	-1.5 m kg			*15 720	*15 720	*28 880	23 100	*21 730	14 920	*17 110	10 920	13 220	8 550				12 500	8 120	9.4
	-3.0 m kg	*20 300	*20 300	*26 320	*26 320	*26 750	23 370	*20 560	15 020	*16 160	11 000						*13 360	9 250	8.6
-4.5 m kg			*30 200	*30 200	*22 960	*22 960	*17 760	15 380								*13 390	11 600	7.4	
-6.0 m kg					*15 870	*15 870										*12 290	*12 290	5.6	
Ausleger: 7,0 m HD Stiel: 3,9 m Bodenplatte: 750 mm GGW: 10 600 kg	9.0 m kg																*7 930	*7 930	8.4
	7.5 m kg											*9 860	9 730				*7 530	*7 530	9.4
	6.0 m kg											*10 910	9 600				*7 410	*7 410	10.1
	4.5 m kg									*12 820	12 400	*11 590	9 340				*7 490	7 250	10.5
	3.0 m kg					*24 690	*24 690	*17 710	16 400	*14 350	11 850	*12 450	9 030	*9 520	7 100		*7 750	6 910	10.7
	1.5 m kg					*21 740	*21 740	*20 000	15 560	*15 740	11 350	*13 270	8 740	*9 960	6 960		*8 250	6 810	10.6
	0 m kg					*22 680	*22 680	*21 370	15 030	*16 710	11 000	13 200	8 530				*9 030	6 960	10.4
	-1.5 m kg	*11 000	*11 000	*15 430	*15 430	*28 930	22 880	*21 720	14 800	*17 040	10 820	13 090	8 430				*10 270	7 410	9.9
-3.0 m kg	*18 010	*18 010	*23 640	*23 640	*27 750	23 050	*21 000	14 820	*16 520	10 820	*13 060	8 500				*12 390	8 310	9.2	
-4.5 m kg	*26 130	*26 130	*33 650	*33 650	*24 650	23 480	*18 910	15 080	*14 560	11 050						*12 890	10 080	8.1	
-6.0 m kg			*25 190	*25 190	*19 020	*19 020	*14 120	*14 120								*12 560	*12 560	6.4	

Hinweise:

1. Maschine für Hubleistungen im „Fein-Modus-F“ kraftverstärkt (Power Boost).
2. Obige Lastwerte entsprechen den Normen SAE J1097 und ISO 10567 hinsichtlich der Tragfähigkeit von Hydraulikbaggern.
3. Zulässige Traglasten überschreiten weder 87 % der hydraulischen Tragfähigkeit noch 75 % der Kipplast.
4. Die mit Sternchen markierten (*) zulässigen Traglasten werden eher durch die Hydraulikleistung der Maschine als durch die Kipplast eingeschränkt.

TRAGFÄHIGKEIT EC550E

Tragfähigkeit an der Stielspitze ohne Löffel.

Für die Berechnung der Tragfähigkeit einschließlich Löffel, ist das aktuelle Gewicht des direkt montierten Löffels bzw. des Löffels mit Schnellwechslern von den folgenden Werten abzuziehen

	Lastpunkt	1.5 m		3.0 m		4.5 m		6.0 m		7.5 m		9.0 m		10.5 m		Max Reichweite			
		Gerade UC	Schräg UC	Gerade UC	Schräg UC	Gerade UC	Schräg UC	Gerade UC	Schräg UC	Gerade UC	Schräg UC	Gerade UC	Schräg UC	Gerade UC	Schräg UC	Gerade UC	Schräg UC	m	
Ausleger: 6,5 m ME Stiel: 2,55 m Bodenplatte: 600 mm GGW: 10 600 kg	9.0 m kg																*13 710	*13 710	6.1
	7.5 m kg																*12 460	*12 460	7.4
	6.0 m kg							*15 460	*15 460	*14 090	*14 090						*12 040	*12 040	8.2
	4.5 m kg						*23 390	*23 390	*17 640	*17 640	*15 010	14 040					*12 100	11 050	8.7
	3.0 m kg								*19 980	18 890	*16 180	13 610					*12 560	10 450	9.0
	1.5 m kg						*18 660	*18 660	*21 670	18 260	*17 140	13 250					*13 500	10 360	8.9
	0 m kg						*28 330	28 240	*22 260	17 950	*17 520	13 050					14 860	10 790	8.6
	-1.5 m kg			*21 630	*21 630	*28 310	*28 310	*21 610	17 940	*16 880	13 060						*15 260	11 930	8.0
	-3.0 m kg			*32 180	*32 180	*25 040	*25 040	*19 280	18 210								*15 320	14 430	7.1
Ausleger: 6,5 m ME Stiel: 3,0 m Bodenplatte: 600 mm GGW: 10 600 kg	9.0 m kg																*11 410	*11 410	6.6
	7.5 m kg									*12 870	*12 870						*10 570	*10 570	7.8
	6.0 m kg									*13 210	*13 210						*10 290	*10 290	8.6
	4.5 m kg						*21 510	*21 510	*16 610	*16 610	*14 260	14 070	*11 970	10 540			*10 400	10 330	9.1
	3.0 m kg						*26 640	*26 640	*19 080	18 940	*15 540	13 590	*13 620	10 330			*10 850	9 790	9.3
	1.5 m kg						*25 960	*25 960	*21 030	18 200	*16 660	13 170	13 950	10 130			*11 670	9 680	9.3
	0 m kg						*30 000	27 950	*21 960	17 800	*17 270	12 910	*13 240	10 030			*13 090	10 020	9.0
	-1.5 m kg			*21 810	*21 810	*28 870	28 000	*21 720	17 700	*17 020	12 850						*14 580	10 960	8.4
	-3.0 m kg			*35 110	*35 110	*26 170	*26 170	*19 990	17 880	*15 060	13 070						*14 890	12 970	7.5
Ausleger: 7,0 m HD Stiel: 2,55 m Bodenplatte: 600 mm GGW: 10 600 kg	7.5 m kg									*13 100	*13 100						*12 630	*12 630	8.0
	6.0 m kg									*13 640	*13 640						*12 280	11 070	8.8
	4.5 m kg							*17 810	*17 810	*14 760	13 900	*13 250	10 520			*12 350	10 030	9.3	
	3.0 m kg							*20 160	18 520	*16 000	13 440	*13 770	10 310			*12 790	9 540	9.5	
	1.5 m kg							*21 670	17 930	*16 970	13 070	13 910	10 120			12 970	9 460	9.4	
	0 m kg						*16 090	*16 090	*22 070	17 680	*17 370	12 860	13 820	10 040			13 470	9 800	9.2
	-1.5 m kg						*27 490	*27 490	*21 410	17 680	*16 940	12 850					*14 120	10 700	8.6
	-3.0 m kg			*30 460	*30 460	*24 710	*24 710	*19 500	17 920	*15 020	13 080						*14 180	12 580	7.7
	-4.5 m kg			*24 240	*24 240	*19 790	*19 790	*15 120	*15 120								*13 550	*13 550	6.4
Ausleger: 7,0 m HD Stiel: 3,0 m Bodenplatte: 600 mm GGW: 10 600 kg	7.5 m kg																*10 710	*10 710	8.4
	6.0 m kg									*12 850	*12 850	*12 170	10 700			*10 510	10 320	9.2	
	4.5 m kg						*22 740	*22 740	*16 800	*16 800	*14 050	13 920	*12 600	10 510			*10 630	9 390	9.6
	3.0 m kg							*19 280	18 560	*15 390	13 400	*13 260	10 250			*11 050	8 940	9.8	
	1.5 m kg							*21 070	17 850	*16 510	12 980	13 810	10 020			*11 830	8 850	9.8	
	0 m kg						*19 930	*19 930	*21 810	17 500	*17 100	12 710	13 660	9 880			12 570	9 120	9.5
	-1.5 m kg			*15 900	*15 900	*28 200	27 650	*21 490	17 430	*16 960	12 640	*13 550	9 900			*13 490	9 870	9.0	
	-3.0 m kg			*28 620	*28 620	*25 770	*25 770	*20 020	17 600	*15 680	12 780						*13 730	11 400	8.2
	-4.5 m kg			*27 510	*27 510	*21 530	*21 530	*16 670	*16 670								*13 570	*13 570	6.9
Ausleger: 7,0 m HD Stiel: 3,35 m Bodenplatte: 600 mm GGW: 10 600 kg	7.5 m kg																*9 400	*9 400	8.8
	6.0 m kg											*11 710	10 840			*9 230	*9 230	9.5	
	4.5 m kg							*16 180	*16 180	*13 650	*13 650	*12 270	10 620			*9 320	8 980	10.0	
	3.0 m kg						*22 850	*22 850	*18 780	*18 780	*15 070	13 540	*13 020	10 340			*9 670	8 570	10.2
	1.5 m kg						*16 420	*16 420	*20 780	18 040	*16 310	13 090	*13 700	10 080			*10 320	8 480	10.1
	0 m kg						*20 970	*20 970	*21 780	17 620	*17 060	12 790	13 700	9 910			*11 370	8 710	9.9
	-1.5 m kg			*15 720	*15 720	*28 880	27 680	*21 730	17 480	*17 110	12 670	13 660	9 870			12 910	9 360	9.4	
	-3.0 m kg	*20 300	*20 300	*26 320	*26 320	*26 750	*26 750	*20 560	17 590	*16 160	12 750						*13 360	10 670	8.6
	-4.5 m kg			*30 200	*30 200	*22 960	*22 960	*17 760	*17 760								*13 390	*13 390	7.4
Ausleger: 7,0 m HD Stiel: 3,9 m Bodenplatte: 600 mm GGW: 10 600 kg	9.0 m kg																*7 930	*7 930	8.4
	7.5 m kg											*9 860	*9 860			*7 530	*7 530	9.4	
	6.0 m kg											*10 910	*10 910			*7 410	*7 410	10.1	
	4.5 m kg									*12 820	*12 820	*11 590	10 680			*7 490	*7 490	10.5	
	3.0 m kg						*24 690	*24 690	*17 710	*17 710	*14 350	13 630	*12 450	10 370	*9 520	8 160	*7 750	*7 750	10.7
	1.5 m kg						*21 740	*21 740	*20 000	18 160	*15 740	13 120	*13 270	10 070	*9 960	8 020	*8 250	7 850	10.6
	0 m kg						*22 680	*22 680	*21 370	17 600	*16 710	12 760	13 640	9 850			*9 030	8 040	10.4
	-1.5 m kg	*11 000	*11 000	*15 430	*15 430	*28 930	27 450	*21 720	17 370	*17 040	12 570	13 530	9 750			*10 270	8 560	9.9	
	-3.0 m kg	*18 010	*18 010	*23 640	*23 640	*27 750	27 630	*21 000	17 390	*16 520	12 570	*13 060	9 820			*12 390	9 600	9.2	
-4.5 m kg	*26 130	*26 130	*33 650	*33 650	*24 650	*24 650	*18 910	17 650	*14 560	12 810					*12 890	11 650	8.1		
-6.0 m kg			*25 190	*25 190	*19 020	*19 020	*14 120	*14 120								*12 560	*12 560	6.4	

Hinweise:

- Maschine für Hubleistungen im „Fein-Modus-F“ kraftverstärkt (Power Boost).
- Obige Lastwerte entsprechen den Normen SAE J1097 und ISO 10567 hinsichtlich der Tragfähigkeit von Hydraulikbaggern.
- Zulässige Traglasten überschreiten weder 87 % der hydraulischen Tragfähigkeit noch 75 % der Kipplast.
- Die mit Sternchen markierten (*) zulässigen Traglasten werden eher durch die Hydraulikleistung der Maschine als durch die Kipplast eingeschränkt.

Technische Daten

TRAGFÄHIGKEIT EC550E

Tragfähigkeit an der Stielspitze ohne Löffel.

Für die Berechnung der Tragfähigkeit einschließlich Löffel, ist das aktuelle Gewicht des direkt montierten Löffels bzw. des Löffels mit Schnellwechsler von den folgenden Werten abzuziehen

	Lastpunkt	1.5 m		3.0 m		4.5 m		6.0 m		7.5 m		9.0 m		10.5 m		Max Reichweite			
		Gerade UC	Schräg UC	Gerade UC	Schräg UC	Gerade UC	Schräg UC	Gerade UC	Schräg UC	Gerade UC	Schräg UC	Gerade UC	Schräg UC	Gerade UC	Schräg UC	Gerade UC	Schräg UC	m	
Ausleger: 6,5 m ME Stiel: 2,55 m Bodenplatte: 750 mm GGW: 10 600 kg	9.0 m kg																*13 710	*13 710	6.1
	7.5 m kg																*12 460	*12 460	7.4
	6.0 m kg							*15 460	*15 460	*14 090	*14 090						*12 040	*12 040	8.2
	4.5 m kg					*23 390	*23 390	*17 640	*17 640	*15 010	14 220						*12 100	11 200	8.7
	3.0 m kg							*19 980	19 140	*16 180	13 790						*12 560	10 600	9.0
	1.5 m kg					*18 660	*18 660	*21 670	18 500	*17 140	13 440						*13 500	10 510	8.9
	0 m kg					*28 330	*28 330	*22 260	18 200	*17 520	13 240						*14 930	10 940	8.6
	-1.5 m kg			*21 630	*21 630	*28 310	*28 310	*21 610	18 180	*16 880	13 250						*15 260	12 090	8.0
	-3.0 m kg			*32 180	*32 180	*25 040	*25 040	*19 280	18 450								*15 320	14 630	7.1
Ausleger: 6,5 m ME Stiel: 3,0 m Bodenplatte: 750 mm GGW: 10 600 kg	9.0 m kg																*11 410	*11 410	6.6
	7.5 m kg									*12 870	*12 870						*10 570	*10 570	7.8
	6.0 m kg									*13 210	*13 210						*10 290	*10 290	8.6
	4.5 m kg					*21 510	*21 510	*16 610	*16 610	*14 260	14 250	*11 970	10 680				*10 400	*10 400	9.1
	3.0 m kg					*26 640	*26 640	*19 080	*19 080	*15 540	13 770	*13 620	10 480				*10 850	9 920	9.3
	1.5 m kg					*25 960	*25 960	*21 030	18 450	*16 660	13 360	*14 110	10 280				*11 670	9 820	9.3
	0 m kg					*30 000	28 340	*21 960	18 040	*17 270	13 090	*13 240	10 180				*13 090	10 170	9.0
	-1.5 m kg			*21 810	*21 810	*28 870	28 380	*21 720	17 950	*17 020	13 030						*14 580	11 120	8.4
	-3.0 m kg			*35 110	*35 110	*26 170	*26 170	*19 990	18 130	*15 060	13 260						*14 890	13 150	7.5
-4.5 m kg					*20 920	*20 920	*15 290	*15 290								*14 610	*14 610	6.2	
Ausleger: 7,0 m ME Stiel: 2,55 m Bodenplatte: 750 mm GGW: 10 600 kg	7.5 m kg									*13 100	*13 100						*12 630	*12 630	8.0
	6.0 m kg									*13 640	*13 640						*12 280	11 220	8.8
	4.5 m kg							*17 810	*17 810	*14 760	14 090	*13 250	10 670				*12 350	10 170	9.3
	3.0 m kg							*20 160	18 770	*16 000	13 620	*13 770	10 460				*12 790	9 670	9.5
	1.5 m kg							*21 670	18 170	*16 970	13 250	14 110	10 270				13 150	9 600	9.4
	0 m kg					*16 090	*16 090	*22 070	17 920	*17 370	13 050	14 020	10 180				13 670	9 940	9.2
	-1.5 m kg					*27 490	*27 490	*21 410	17 930	*16 940	13 030						*14 120	10 850	8.6
	-3.0 m kg			*30 460	*30 460	*24 710	*24 710	*19 500	18 160	*15 020	13 270						*14 180	12 750	7.7
	-4.5 m kg			*24 240	*24 240	*19 790	*19 790	*15 120	*15 120								*13 550	*13 550	6.4
Ausleger: 7,0 m HD Stiel: 3,0 m Bodenplatte: 750 mm GGW: 10 600 kg	7.5 m kg																*10 710	*10 710	8.4
	6.0 m kg									*12 850	*12 850	*12 170	10 850				*10 510	10 460	9.2
	4.5 m kg					*22 740	*22 740	*16 800	*16 800	*14 050	*14 050	*12 600	10 650				*10 630	9 530	9.6
	3.0 m kg							*19 280	18 810	*15 390	13 590	*13 260	10 390				*11 050	9 070	9.8
	1.5 m kg							*21 070	18 100	*16 510	13 160	*13 850	10 160				*11 830	8 980	9.8
	0 m kg					*19 930	*19 930	*21 810	17 740	*17 100	12 900	13 860	10 020				12 760	9 260	9.5
	-1.5 m kg			*15 900	*15 900	*28 200	28 040	*21 490	17 680	*16 960	12 820	*13 550	10 040				*13 490	10 010	9.0
	-3.0 m kg			*28 620	*28 620	*25 770	*25 770	*20 020	17 850	*15 680	12 970						*13 730	11 570	8.2
	-4.5 m kg			*27 510	*27 510	*21 530	*21 530	*16 670	*16 670								*13 570	*13 570	6.9
Ausleger: 7,0 m HD Stiel: 3,35 m Bodenplatte: 750 mm GGW: 10 600 kg	7.5 m kg																*9 400	*9 400	8.8
	6.0 m kg											*11 710	10 990				*9 230	*9 230	9.5
	4.5 m kg							*16 180	*16 180	*13 650	*13 650	*12 270	10 760				*9 320	9 110	10.0
	3.0 m kg					*22 850	*22 850	*18 780	*18 780	*15 070	13 730	*13 020	10 480				*9 670	8 690	10.2
	1.5 m kg					*16 420	*16 420	*20 780	18 290	*16 310	13 270	*13 700	10 230				*10 320	8 600	10.1
	0 m kg					*20 970	*20 970	*21 780	17 860	*17 060	12 970	13 900	10 060				*11 370	8 840	9.9
	-1.5 m kg			*15 720	*15 720	*28 880	28 060	*21 730	17 730	*17 110	12 850	*13 850	10 020				*13 060	9 500	9.4
	-3.0 m kg	*20 300	*20 300	*26 320	*26 320	*26 750	*26 750	*20 560	17 840	*16 160	12 930						*13 360	10 830	8.6
	-4.5 m kg			*30 200	*30 200	*22 960	*22 960	*17 760	*17 760								*13 390	*13 390	7.4
-6.0 m kg					*15 870	*15 870										*12 290	*12 290	5.6	
Ausleger: 7,0 m HD Stiel: 3,9 m Bodenplatte: 750 mm GGW: 10 600 kg	9.0 m kg																*7 930	*7 930	8.4
	7.5 m kg											*9 860	*9 860				*7 530	*7 530	9.4
	6.0 m kg											*10 910	*10 910				*7 410	*7 410	10.1
	4.5 m kg									*12 820	*12 820	*11 590	10 830				*7 490	*7 490	10.5
	3.0 m kg					*24 690	*24 690	*17 710	*17 710	*14 350	13 820	*12 450	10 510	*9 520	8 280		*7 750	*7 750	10.7
	1.5 m kg					*21 740	*21 740	*20 000	18 400	*15 740	13 310	*13 270	10 220	*9 960	8 140		*8 250	7 970	10.6
	0 m kg					*22 680	*22 680	*21 370	17 850	*16 710	12 940	*13 830	10 000				*9 030	8 160	10.4
	-1.5 m kg	*11 000	*11 000	*15 430	*15 430	*28 930	27 830	*21 720	17 610	*17 040	12 750	13 730	9 890				*10 270	8 690	9.9
	-3.0 m kg	*18 010	*18 010	*23 640	*23 640	*27 750	*27 750	*21 000	17 630	*16 520	12 750	*13 060	9 960				*12 390	9 740	9.2
-4.5 m kg	*26 130	*26 130	*33 650	*33 650	*24 650	*24 650	*18 910	17 900	*14 560	12 990						*12 890	11 810	8.1	
-6.0 m kg			*25 190	*25 190	*19 020	*19 020	*14 120	*14 120								*12 560	*12 560	6.4	

Hinweise:

1. Maschine für Hubleistungen im „Fein-Modus-F“ kraftverstärkt (Power Boost).
2. Obige Lastwerte entsprechen den Normen SAE J1097 und ISO 10567 hinsichtlich der Tragfähigkeit von Hydraulikbaggern.
3. Zulässige Traglasten überschreiten weder 87 % der hydraulischen Tragfähigkeit noch 75 % der Kipplast.
4. Die mit Sternchen markierten (*) zulässigen Traglasten werden eher durch die Hydraulikleistung der Maschine als durch die Kipplast eingeschränkt.

Ausrüstung

SERIENAUSSTATTUNG

	EC530E	EC550E
Motor		
Wassergekühlter Viertakt-Turbodieselmotor mit Direkteinspritzung und Ladeluftkühlung, der die Vorgaben der EU-Richtlinie für Motoren der Stufe V erfüllt	•	•
Luftfilter mit Anzeige	•	•
Ansaugluft-Vorwärmer	•	•
Zyklon-Kabinenluft-Vorfilter	•	•
Elektrische Motorabschaltung	•	•
Kraftstofffilter und Wasserabscheider	•	•
Betankungspumpe: 50 l/min mit automatischem Überlaufschutz	•	•
Lichtmaschine 80 A	•	•
Elektrische Anlage / Elektronische Steuerung		
Umfassende Betriebsartensteuerung	•	•
Selbstdiagnosesystem	•	•
Anzeige Maschinenstatus	•	•
Drehzahlabhängige Steuerung der Motorleistung	•	•
Leerlaufautomatik	•	•
Kraftverstärkung auf Knopfdruck	•	•
Sicherheits-Ein-/Ausschaltung	•	•
Vestellbarer LCD-Farbmonitor	•	•
Batterie Hauptschalter	•	•
Wiederanlasssperr	•	•
Leistungsstarke Halogenscheinwerfer:	•	•
2 am Rahmen	•	•
2 am Ausleger	•	•
Batterien, 2 x 12 V / 200 Ah	•	•
Anlasser, 24 V / 7 kW	•	•
Rahmen		
3-Punkt-Seitenzugang rechts	•	•
Gesamthöhe, klappbarer Handlauf und Geländer	•	•
Stauraum für Werkzeug	•	•
Rutschfeste Metalltrittflächen	•	•
Unterbodenschutz (für Schwereinsatz)	•	•
Fahrwerk		
Mechanisch einfahrbarer breiter Rahmen Spurbreite	–	•
Mechanisch einfahrbarer Rahmen Spurbreite	•	–
Unterbodenschutz (für Schwereinsatz)	•	•
Hydraulische Kettenspanner	•	•
Dauergeschmierte und abgedichtete Kettenbolzen	•	•
Kettenschutz	•	•
Hydraulikanlage		
Neue elektrohydraulische Anlage mit IMVT	•	•
Schlauchbruchventil: Ausleger und Stiel	•	•
Überlastwarneinrichtung	•	•
Ölfördermenge von 2 Pumpen Schaufelkreis	•	•
Schwenk-Dämpfungsventile	•	•
Halteventile für Ausleger und Stiel	•	•
Mehrstufiges Filtersystem	•	•
Zylinder mit Dämpfung	•	•
Zylinder mit Schmutzabstreifern	•	•
Ventil für Zusatzhydraulik	•	•
Automatische zweistufige Fahrmotoren	•	•
Hydrauliköl, ISO VG 46	•	•
Automatische Hydraulikölheizung	•	•

SERIENAUSSTATTUNG

	EC530E	EC550E
Kabine und Innenausstattung		
ROPS-zertifizierte Kabine nach (ISO12117-2)	•	•
Silikon-, Viskoselagerung mit Federung	•	•
Fahrpedale und Hebel	•	•
Fahrersitz und Joystick-Bedienerkonsole unabhängig einstellbar	•	•
Joysticks jeweils mit 4 Mikroschaltern	•	•
Automatische Heizung und Klimaanlage	•	•
Flexible Antenne	•	•
Radio mit MP3 & USB-Buchse mit Bluetooth	•	•
Sicherheitssperrehebel Hydraulik	•	•
Ausstattung der schallisolierten Allwetter-Kabine:	•	•
- Getränkehalter	•	•
Abschließbare Türen	•	•
- Getöntes Glas	•	•
- Bodenmatte	•	•
- Hupe	•	•
- Große Ablagefläche	•	•
- Hochschiebbare Frontscheibe	•	•
Abnehmbare untere Scheibe	•	•
- Sicherheitsgurt	•	•
- Sicherheitsglas	•	•
- Sonnenblende, vorn, Dach, hinten	•	•
- Regenschutz	•	•
- Scheibenwischer mit Intervallschaltung	•	•
- Rückfahr- und Seitenblickkamera	•	•
- Generalschlüssel	•	•
Bodenplatten		
600 mm mit Doppelstegplatten	•	•
Grabausrüstung		
Ausleger 7.0 m HD	•	•
HD-Stiel 3.35 m	•	•
Manuelle Zentralschmierung	•	•

Ausrüstung

SONDERAUSSTATTUNG		
	EC530E	EC550E
Motor		
Vorwärmanlage: 120 V, 240 V	•	•
Ölbadvorfilter	•	•
Diesel-Kühlflüssigkeitsheizung, 10 kW	•	•
Beheizter Wasserabscheider	•	•
Automatische Motorabschaltung	•	•
Verzögerte Motorabschaltung	•	•
Antrieb Umkehrlüfter	•	•
Kraftstofftank, Vorbereitung Schnellbetankung	•	•
Elektrik		
Zusätzliche Arbeitsleuchten: Halogen oder LED:	•	•
– 3 an der Kabine	•	•
2 am Ausleger	•	•
– 1 am Kontergewicht	•	•
Akustischer Fahralarm	•	•
Diebstahlsicherung	•	•
Rundumkennleuchte, LED	•	•
Grüne Rundumkennleuchte	•	•
Starthilfeverbindung, NATO	•	•
Dig Assist IFD: 2D, In Field Design und 3D	•	•
Integriertes Wiegesystem	•	•
Volvo Smart View	•	•
Rahmen		
Hydraulisch abbaubares Gegengewicht	•	•
Wegklappbarer Wartungslaufsteg	•	•
Kabineneinstieg, klappbar	•	•
Fahrwerk		
Kompletter Kettenschutz	•	•
Hydraulikanlage		
Ausleger-Schwimmstellung	•	•
Hydraulikleitungen:	•	•
- Managementsystem für Arbeitsgeräte (bis zu 32 programmierbare Speicherplätze)	•	•
Hammer und Schere	•	•
Pumpendurchsatz 1 und 2	•	•
- Variable Fördermenge und Druckvoreinstellung	•	•
- Zusätzlicher Rücklauffilter	•	•
Neigungs- und Drehfunktion	•	•
Greifer	•	•
Ölleckleitung	•	•
Schnellwechslerleitungen	•	•
Hydraulischer Schnellwechsler von Volvo S3	•	•
Hydraulischer Schnellwechsler VQC-HU von Volvo	•	•
Hydrauliköl, ISO VG 32	•	•
Hydrauliköl, ISO VG 46	•	•
Hydrauliköl, ISO VG 68	•	•
Biologisch abbaubares Hydrauliköl 46	•	•
Longlife-Hydrauliköl 32	•	•
Longlife-Hydrauliköl 46	•	•
Hydrauliköl, Longlife-Öl 68	•	•

SONDERAUSSTATTUNG		
	EC530E	EC550E
Kabine und Innenausstattung		
Fahrersitz mit Stoffbezug und Sitzheizung	•	•
Luftfederter Fahrersitz mit Stoffbezug und Sitzheizung	•	•
Deluxe-Sitz mit anpassbaren Armlehnen	•	•
Joystickfunktionswechsel	•	•
Comfort Driving Control	•	•
Kriechgang	•	•
Dachluke	•	•
Schutz gegen herabfallende Gegenstände (FOG):	•	•
- am Rahmen	•	•
– an der Kabine montiert	•	•
An der Kabine montierter Schutzaufbau gegen herabfallende Gegenstände (FOPS)	•	•
Raucherausstattung (Aschenbecher und Zigarettenanzünder)	•	•
Sicherheitsnetz für Frontscheibe	•	•
Sicherheitsnetz für untere Frontscheibe	•	•
Wischer unten mit Intervallschaltung	•	•
Vandalismusschutz	•	•
Spezialschlüssel	•	•
Einteilige Front-Windschutzscheibe	•	•
Optimale Sicht aus der Kabine	•	•
Bodenplatten		
Bodenplatten 600/750/900 mm mit Dreisteg-Bodenplatten	•	•
Bodenplatten 600 mm mit Doppelstegplatten	•	•
Grabausrüstung		
Ausleger: 6,5 m ME	•	•
Stiel: 2,55 m, 3,0 m, 3,9 m	•	•
Hubgestänge mit Huböse	•	•
Wartung		
Werkzeugsatz für tägliche Wartung	•	•
Werkzeugsatz, groß	•	•
Automatische Zentralschmieranlage	•	•
Druckluftpistole	•	•
Luftdruckversorgung in Kabine	•	•
CareTrack	•	•

AUSWAHL ZUSÄTZLICHER VOLVO-SONDERAUSSTATTUNG

Deluxe-Sitz



Klimaanlage mit HEPA-Filter



Umkehrlüfter



Wegklappbarer Laufsteg



Vorbereitung Schnellbetankung



Dig Assist Apps über Volvo Co-



Es sind nicht alle Produkte auf allen Märkten erhältlich. Im Rahmen unserer ständigen Verbesserungsmaßnahmen behalten wir uns das Recht vor, Spezifikationen und Ausführungen ohne Vorankündigung zu ändern. Die Abbildungen zeigen nicht zwingend die Standardversion der Maschine.



VOLVO

Volvo Construction Equipment
volvoce.com